

MRI装置が新しくなりました

高齢者や閉所恐怖所の方にやさしい装置です

SIEMENS
Healthineers

MAGNETOM Altea 1.5テスラ

開口部が広い

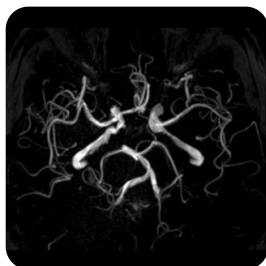
従来の装置に比べて開放感があるため、閉所恐怖症の方も検査を受けやすくなります（70cm オープンポア）

短い検査時間

最新技術により短い時間できれいな画像が撮れます

高齢者にやさしい

時短撮像法と体動補正技術により、静止が困難な高齢者も検査を受けやすくなります



豊田地域医療センター MRI室