

平成29年度
人間ドックの検査項目別統計
(判定)

1. 人間ドック項目別成績総合計（2017年）

年代別	39歳以下			40～49歳			50～59歳			60歳以上			総計		
異常なし (A+B)	人数 (629)			人数 (362)			人数 (177)			人数 (51)			人数 (1,219)		
受診者数	受診者数 (4,997)			受診者数 (7,093)			受診者数 (6,503)			受診者数 (3,788)			受診者数 (22,381)		
判定 症例	要観察 (C)	要治療 (F)	要精検 (G)	要観察 (C)	要治療 (F)	要精検 (G)	要観察 (C)	要治療 (F)	要精検 (G)	要観察 (C)	要治療 (F)	要精検 (G)	要観察 (C)	要治療 (F)	要精検 (G)
肥満・痩せ	1,671	0	0	2,875	0	0	2,761	0	0	1,669	0	0	8,976	0	0
内科診察	56	22	8	105	30	22	67	37	23	66	47	36	294	136	89
眼圧・眼底	53	1	7	123	0	23	264	5	53	460	5	32	900	11	115
血圧	156	29	31	511	179	115	572	385	116	358	415	61	1,597	1,008	323
心電図	286	2	50	520	12	133	679	62	159	485	102	171	1,970	178	513
脂質	987	334	229	1,679	880	505	1,637	1,220	621	884	678	327	5,187	3,112	1,682
聴力	259	0	0	1,002	0	0	1,895	0	0	2,034	0	0	5,190	0	0
肺機能	52	0	9	75	0	13	153	0	23	125	1	40	405	1	85
胸部X線	353	1	4	937	1	9	1,328	13	13	1,128	24	15	3,746	39	41
腎機能	202	5	27	489	13	14	817	24	72	676	15	108	2,184	57	221
胃部X線	304	2	34	1,013	4	129	1,243	1	231	588	11	248	3,148	18	642
便潜血	0	1	159	0	2	270	1	1	328	0	1	251	1	5	1,008
腹部超音波	1,869	0	11	3,207	0	24	3,486	0	41	1,836	1	34	10,398	1	110
糖尿病	52	35	26	248	170	99	441	370	168	378	365	137	1,119	940	430
肝機能	1,329	2	312	2,518	9	359	2,498	27	307	1,378	15	136	7,723	53	1,114
貧血 (血液一般)	1,069	1	151	1,724	5	237	1,633	3	125	984	6	69	5,410	15	582
血清	136	1	28	208	1	24	235	4	32	115	1	30	694	7	114
子宮がん	0	0	14	0	0	16	0	0	19	0	0	6	0	0	55
婦人科内診	35	38	16	198	75	69	276	70	48	80	5	6	589	188	139
乳がん	110	0	35	79	0	60	52	0	34	22	0	14	263	0	143
肺がん	9	0	0	6	0	0	11	1	1	10	0	0	36	1	1
骨密度	1	0	0	1	0	1	62	1	8	129	12	2	193	13	11
総合	2,893	413	1,062	3,818	1,101	1,812	2,823	1,517	1,986	1,413	976	1,348	10,947	4,007	6,208

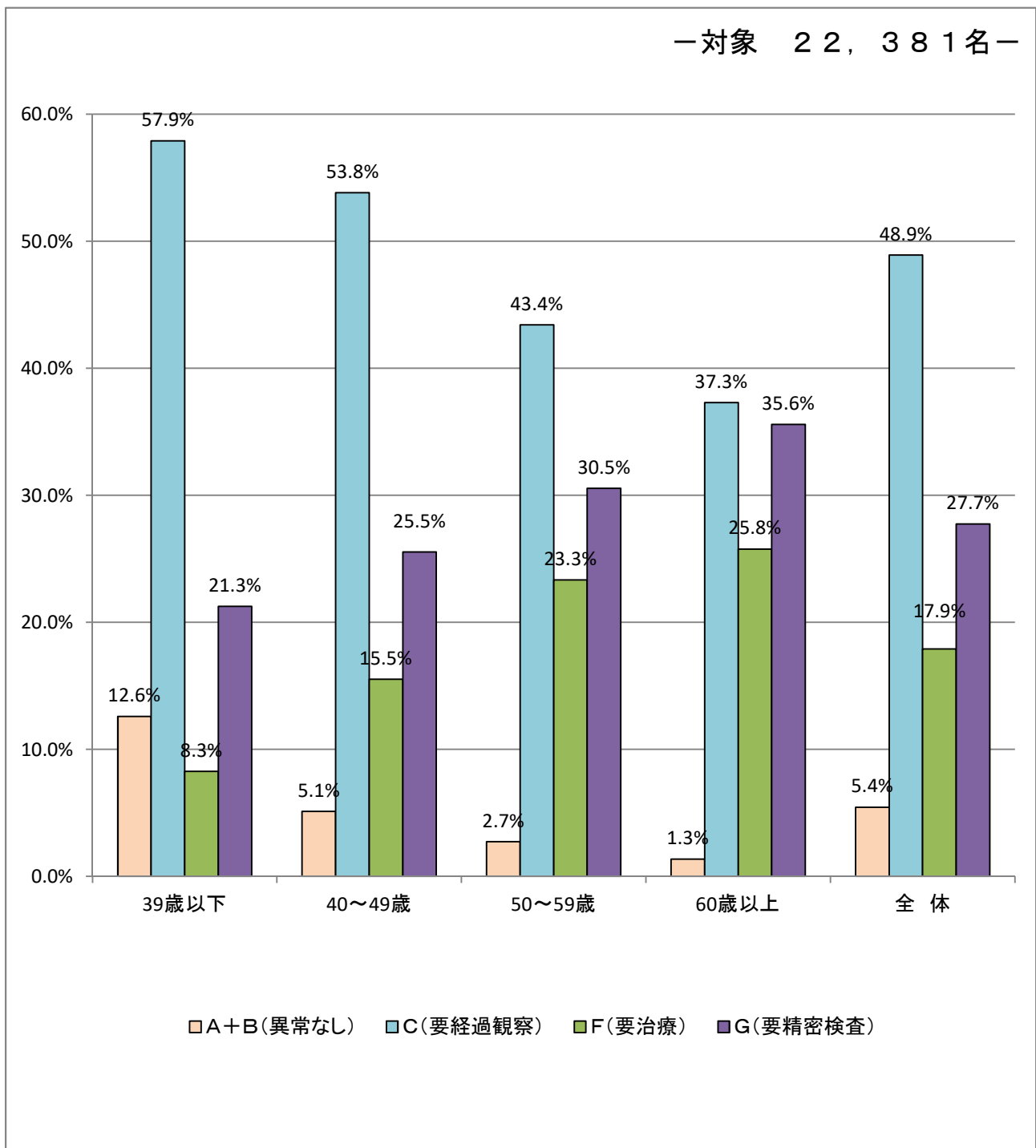
A…異常なし B…放置可 C (C1, C2, D, E)…要経過観察 F…要治療 G…要精密検査

2. 人間ドック受診者の判定別・年代別総合成績 一年別比較一

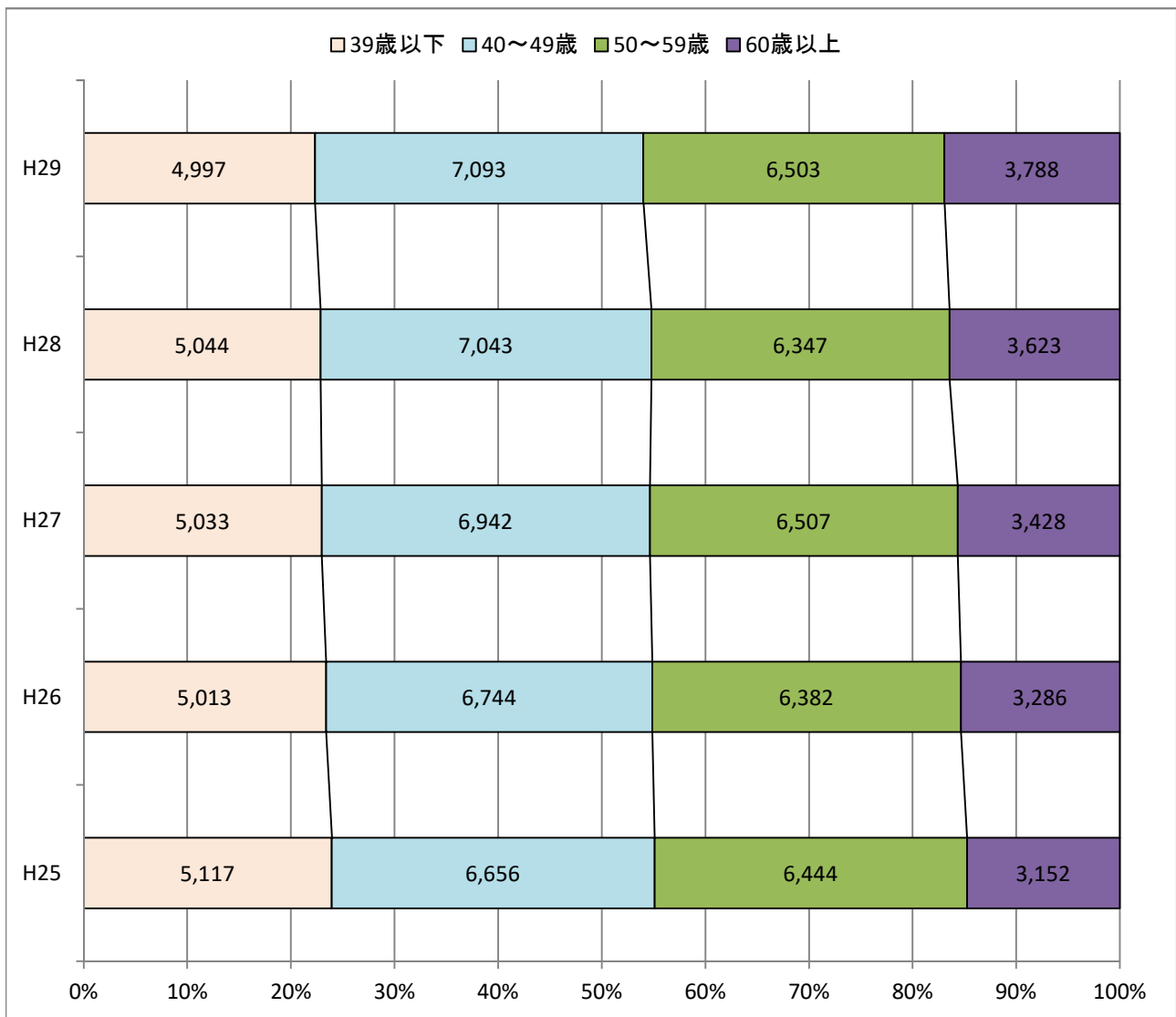
判定		年齢		39歳以下		40～49歳		50～59歳		60歳以上		総 計	
		判定	年齢	人数	割合	人数	割合	人数	割合	人数	割合	人数	割合
対象人員	H25			5,117		6,656		6,444		3,152		21,369	
	H26			5,013		6,744		6,382		3,286		21,425	
	H27			5,033		6,942		6,507		3,428		21,910	
	H28			5,044		7,043		6,347		3,623		22,057	
	H29			4,997		7,093		6,503		3,788		22,381	
A+B	H25			857	16.7%	485	7.3%	201	3.1%	67	2.1%	1,610	7.5%
	H26			820	16.4%	495	7.3%	166	2.6%	57	1.7%	1,538	7.2%
	H27			792	15.7%	479	6.9%	180	2.8%	60	1.8%	1,511	6.9%
	H28			653	12.9%	352	5.0%	134	2.1%	40	1.1%	1,179	5.3%
	H29			629	12.6%	362	5.1%	177	2.7%	51	1.3%	1,219	5.4%
C	H25			2,893	56.5%	3,569	53.6%	2,966	46.0%	1,228	39.0%	10,656	49.9%
	H26			2,973	59.3%	3,831	56.8%	3,118	48.9%	1,348	41.0%	11,270	52.6%
	H27			3,013	59.9%	4,000	57.6%	3,151	48.4%	1,406	41.0%	11,570	52.8%
	H28			2,889	57.3%	3,831	54.4%	2,780	43.8%	1,318	36.4%	10,818	49.0%
	H29			2,893	57.9%	3,818	53.8%	2,823	43.4%	1,413	37.3%	10,947	48.9%
F	H25			365	7.1%	972	14.6%	1,458	22.6%	794	25.2%	3,589	16.8%
	H26			382	7.6%	1,006	14.9%	1,481	23.2%	848	25.8%	3,717	17.3%
	H27			360	7.2%	997	14.4%	1,490	22.9%	887	25.9%	3,734	17.0%
	H28			402	8.0%	1,076	15.3%	1,503	23.7%	919	25.4%	3,900	17.7%
	H29			413	8.3%	1,101	15.5%	1,517	23.3%	976	25.8%	4,007	17.9%
G	H25			1,002	19.6%	1,630	24.5%	1,819	28.2%	1,063	33.7%	5,514	25.8%
	H26			838	16.7%	1,412	20.9%	1,617	25.3%	1,033	31.4%	4,900	22.9%
	H27			868	17.2%	1,466	21.1%	1,686	25.9%	1,075	31.4%	5,095	23.3%
	H28			1,100	21.8%	1,784	25.3%	1,930	30.4%	1,346	37.2%	6,160	27.9%
	H29			1,062	21.3%	1,812	25.5%	1,986	30.5%	1,348	35.6%	6,208	27.7%

A…異常なし B…放置可 C (C1, C2, D, E)…要経過観察 F…要治療 G…要精密検査

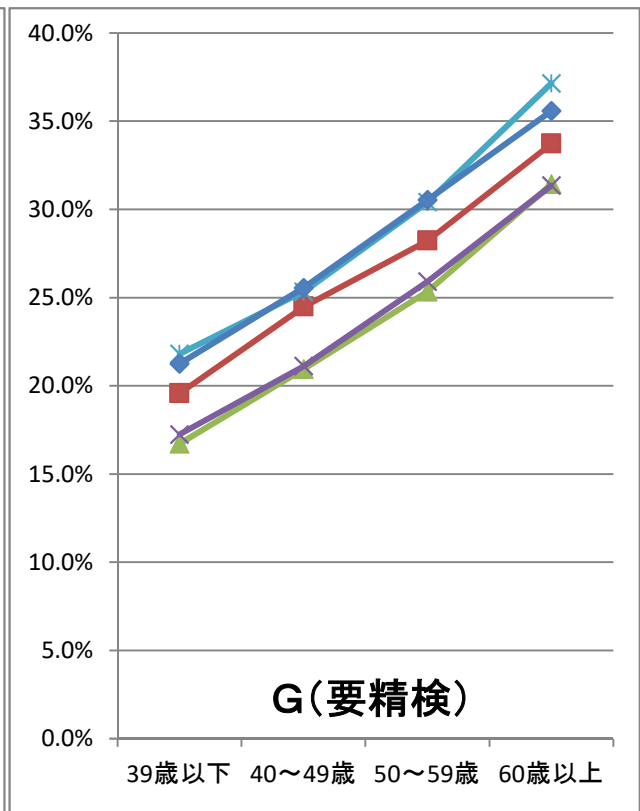
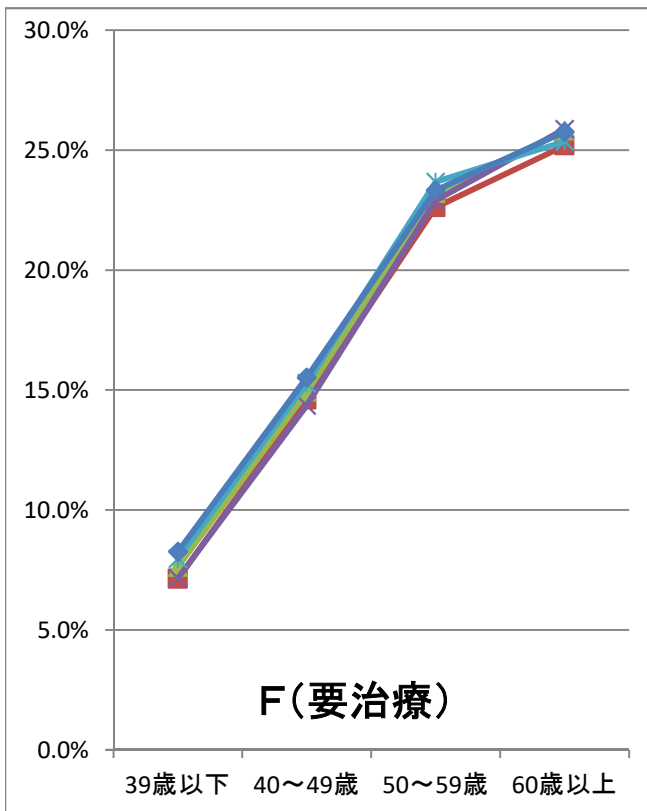
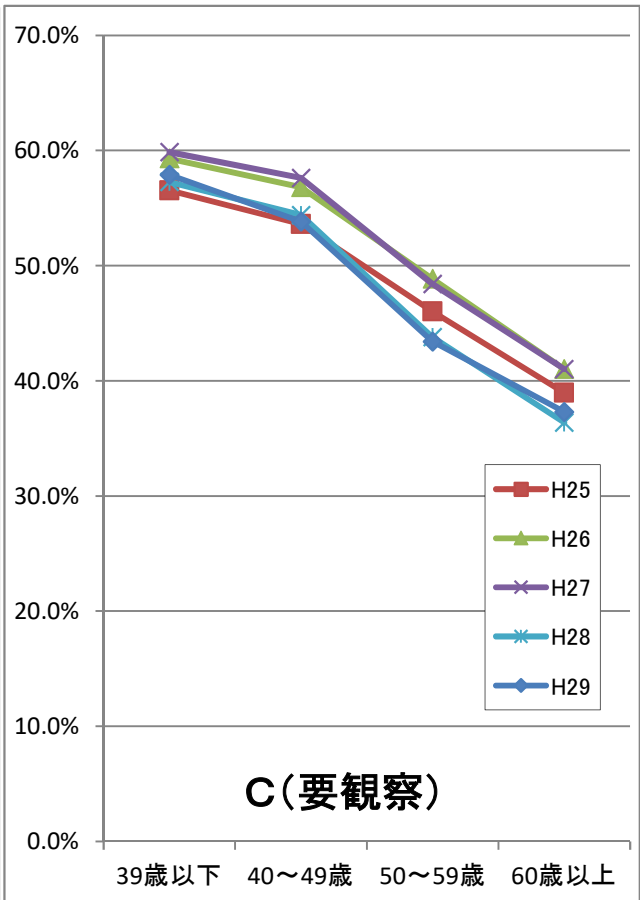
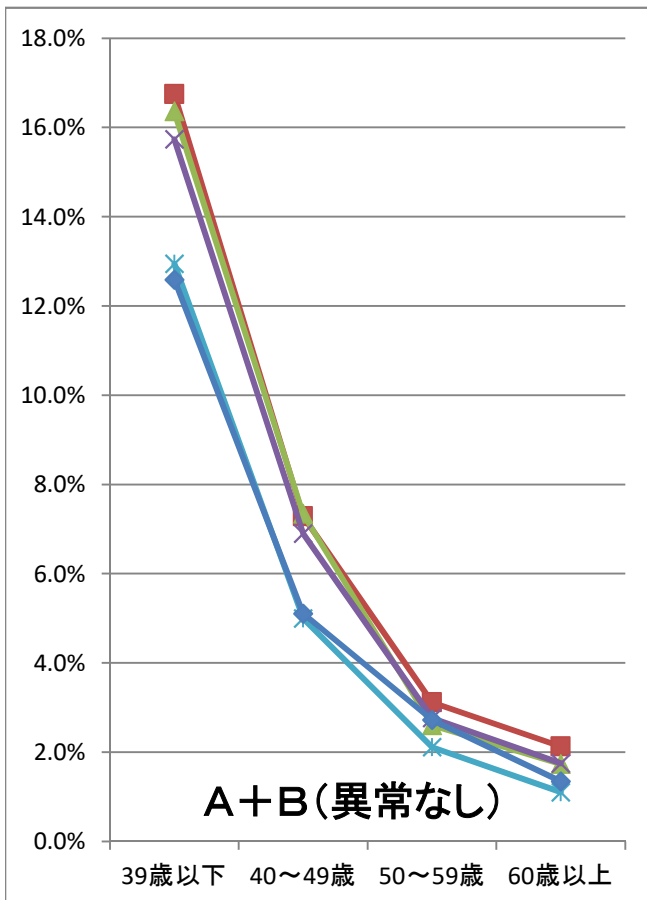
3. 人間ドック受診者の判定別・年代別総合成績（2017年）



4. 人間ドック受診者の年代別傾向 一年代別・年度別



5. 人間ドック受診者の判定別・年代別総合成績 一年別比較

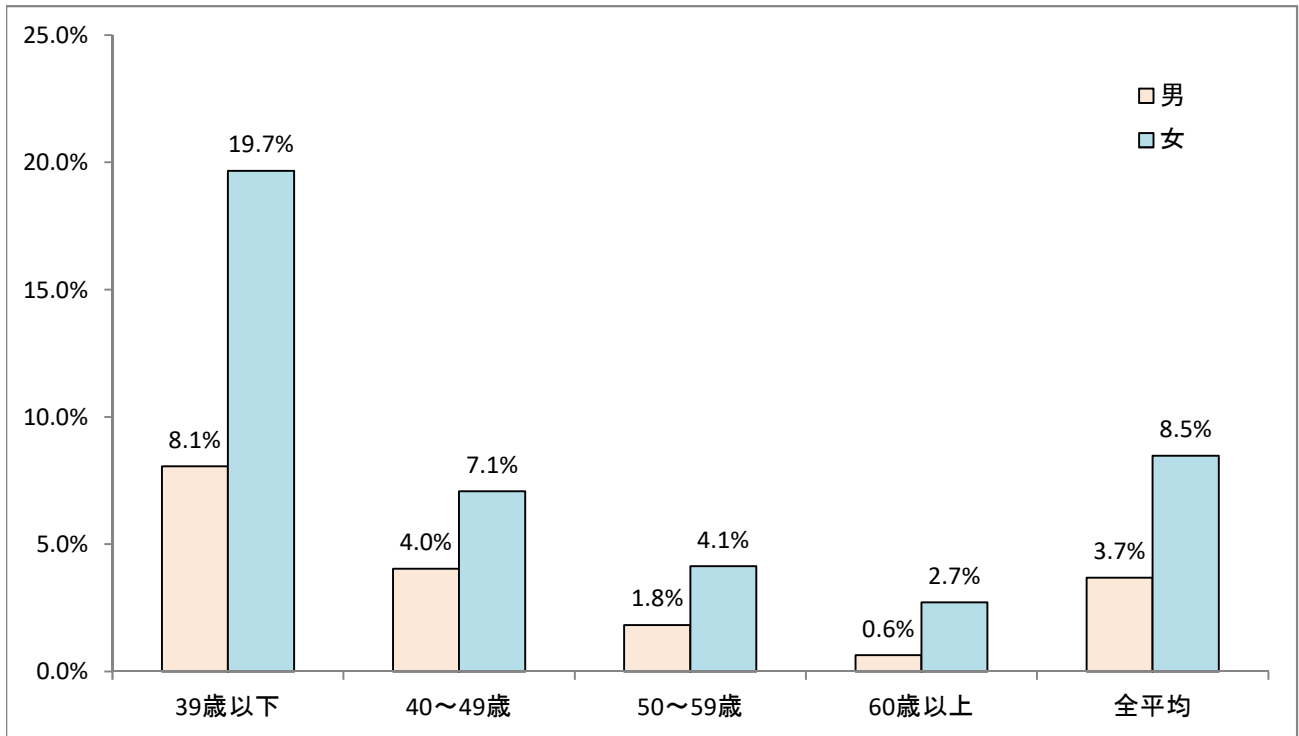


6. 人間ドック受診者の判定別総合成績－性別・年代別比較－（2017年）

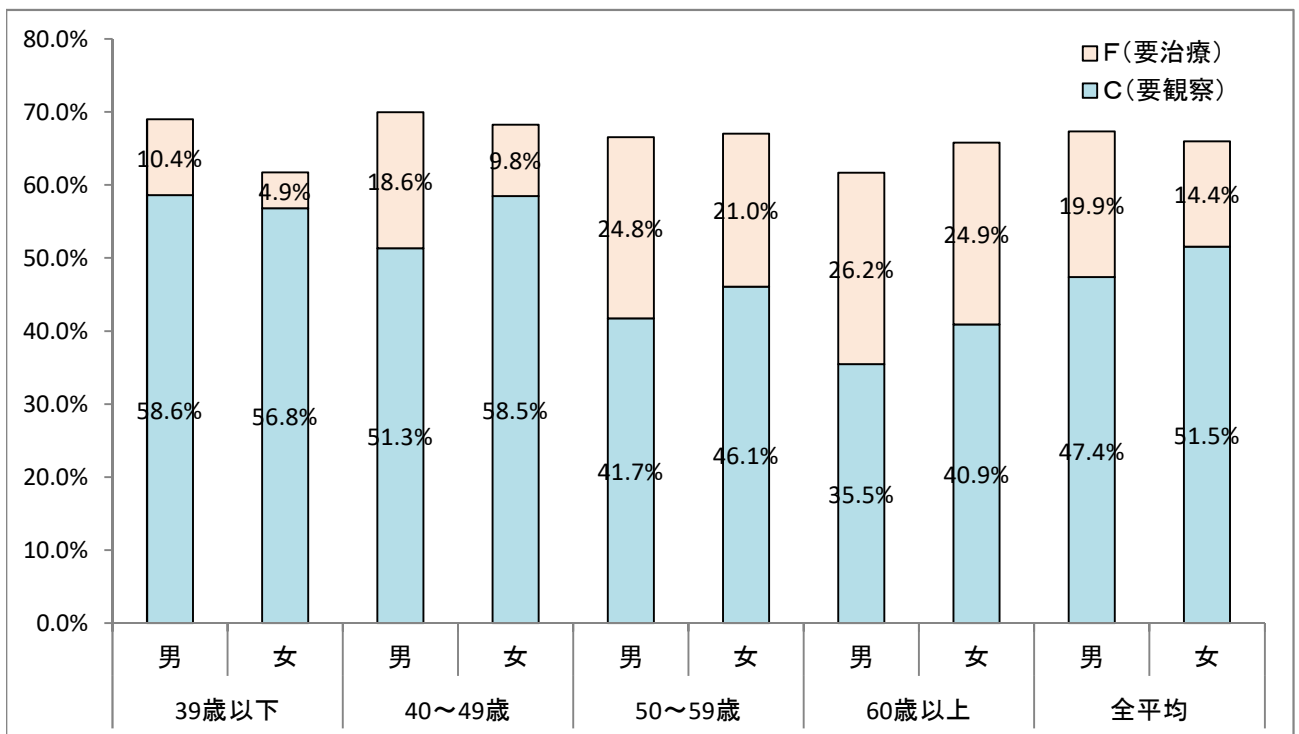
年代別	39歳以下			40～49歳			50～59歳			60歳以上			総計		
受診者数	4,997 (100%)	男	3,050 (100%)	7,093 (100%)	男	4,605 (100%)	6,503 (100%)	男	3,991 (100%)	3,788 (100%)	男	2,499 (100%)	22,381 (100%)	男	14,145 (100%)
		女	1,947 (100%)		女	2,488 (100%)		女	2,512 (100%)		女	1,289 (100%)		女	8,236 (100%)
A+B	629 (12.6%)	男	246 (8.1%)	362 (5.1%)	男	186 (4.0%)	177 (2.7%)	男	73 (1.8%)	51 (1.3%)	男	16 (0.6%)	1,219 (5.4%)	男	521 (3.7%)
		女	383 (19.7%)		女	176 (7.1%)		女	104 (4.1%)		女	35 (2.7%)		女	698 (8.5%)
C	2,893 (57.9%)	男	1,787 (58.6%)	3,818 (53.8%)	男	2,363 (51.3%)	2,823 (43.4%)	男	1,666 (41.7%)	1,413 (37.3%)	男	886 (35.5%)	10,947 (48.9%)	男	6,702 (47.4%)
		女	1,106 (56.8%)		女	1,455 (58.5%)		女	1,157 (46.1%)		女	527 (40.9%)		女	4,245 (51.5%)
F	413 (8.3%)	男	317 (10.4%)	1,101 (15.5%)	男	858 (18.6%)	1,517 (23.3%)	男	990 (24.8%)	976 (25.8%)	男	655 (26.2%)	4,007 (17.9%)	男	2,820 (19.9%)
		女	96 (4.9%)		女	243 (9.8%)		女	527 (21.0%)		女	321 (24.9%)		女	1,187 (14.4%)
G	1,062 (21.3%)	男	700 (23.0%)	1,812 (25.5%)	男	1,198 (26.0%)	1,986 (30.5%)	男	1,262 (31.6%)	1,348 (35.6%)	男	942 (37.7%)	6,208 (27.7%)	男	4,102 (29.0%)
		女	362 (18.6%)		女	614 (24.7%)		女	724 (28.8%)		女	406 (31.5%)		女	2,106 (25.6%)

A…異常なし B…放置可 C (C1, C2, D, E)…要経過観察 F…要治療 G…要精密検査

7. 年代別健常者頻度 —性別比較— (2017年)



8. 年代別異常者頻度 —性別比較— (2017年)



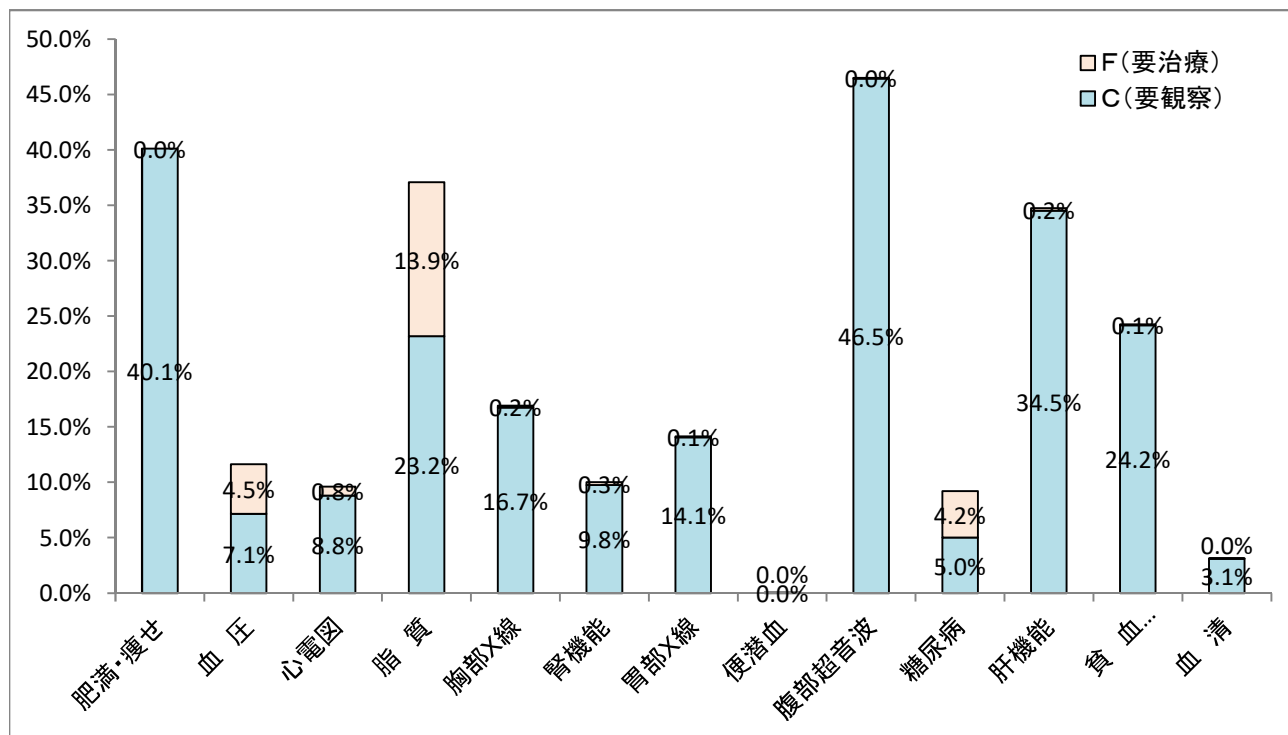
9. 人間ドック検査項目別異常者頻度 ー性別比較ー (2017年)

対象人員 男 14,145名
女 8,236名

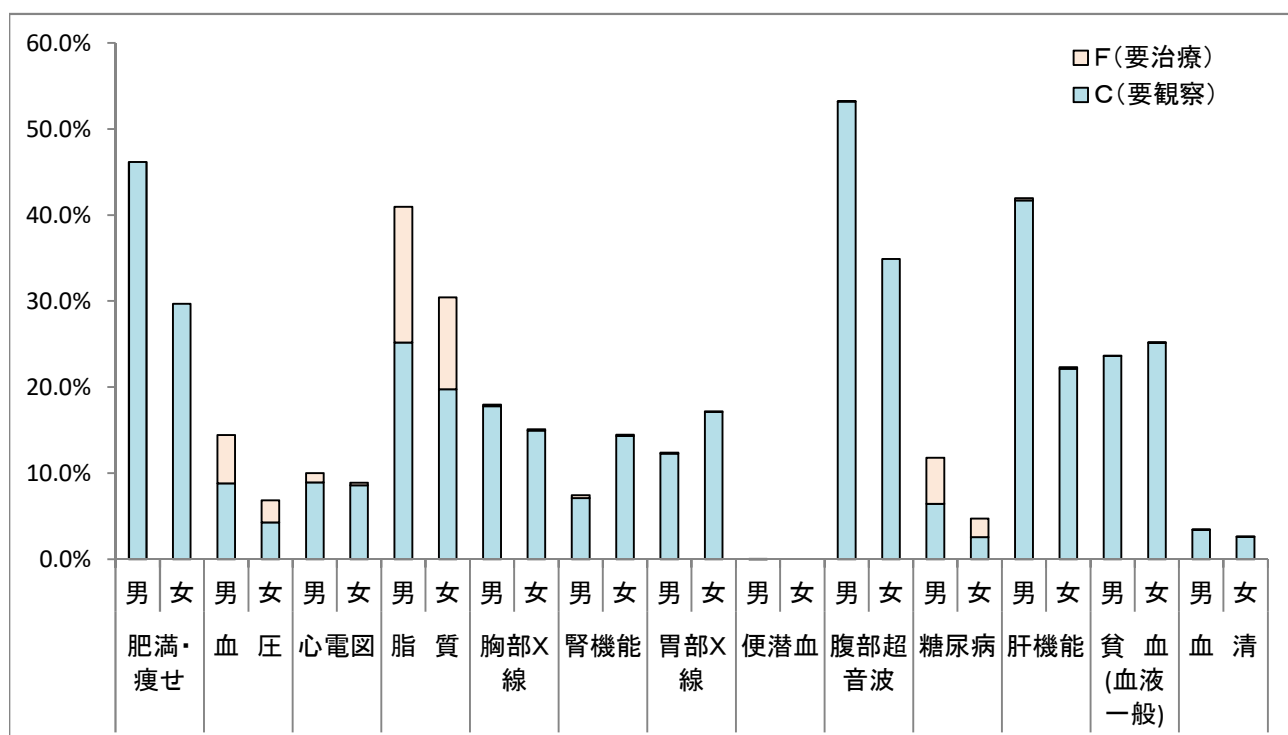
判定	C			F			計		
		男	女		男	女		男	女
肥満・痩せ	8,976 (40.1%)	6,531 (46.2%)	2,445 (29.7%)	0 (0.0%)	0 (0.0%)	0 (0.0%)	8,976 (40.1%)	6,531 (46.2%)	2,445 (29.7%)
血 圧	1,597 (7.1%)	1,244 (8.8%)	353 (4.3%)	1,008 (4.5%)	798 (5.6%)	210 (2.5%)	2,605 (11.6%)	2,042 (14.4%)	563 (6.8%)
心電図	1,970 (8.8%)	1,264 (8.9%)	706 (8.6%)	178 (0.8%)	151 (1.1%)	27 (0.3%)	2,148 (9.6%)	1,415 (10.0%)	733 (8.9%)
脂 質	5,187 (23.2%)	3,561 (25.2%)	1,626 (19.7%)	3,112 (13.9%)	2,232 (15.8%)	880 (10.7%)	8,299 (37.1%)	5,793 (41.0%)	2,506 (30.4%)
胸部X線	3,746 (16.7%)	2,516 (17.8%)	1,230 (14.9%)	39 (0.2%)	27 (0.2%)	12 (0.1%)	3,785 (16.9%)	2,543 (18.0%)	1,242 (15.1%)
腎機能	2,184 (9.8%)	1,005 (7.1%)	1,179 (14.3%)	57 (0.3%)	45 (0.3%)	12 (0.1%)	2,241 (10.0%)	1,050 (7.4%)	1,191 (14.5%)
胃部X線	3,148 (14.1%)	1,738 (12.3%)	1,410 (17.1%)	18 (0.1%)	14 (0.1%)	4 (0.0%)	3,166 (14.1%)	1,752 (12.4%)	1,414 (17.2%)
便潜血	1 (0.0%)	1 (0.0%)	0 (0.0%)	5 (0.0%)	5 (0.0%)	0 (0.0%)	6 (0.0%)	6 (0.0%)	0 (0.0%)
腹部超音波	10,398 (46.5%)	7,525 (53.2%)	2,873 (34.9%)	1 (0.0%)	1 (0.0%)	0 (0.0%)	10,399 (46.5%)	7,526 (53.2%)	2,873 (34.9%)
糖尿病	1,119 (5.0%)	908 (6.4%)	211 (2.6%)	940 (4.2%)	761 (5.4%)	179 (2.2%)	2,059 (9.2%)	1,669 (11.8%)	390 (4.7%)
肝機能	7,723 (34.5%)	5,899 (41.7%)	1,824 (22.1%)	53 (0.2%)	38 (0.3%)	15 (0.2%)	7,776 (34.7%)	5,937 (42.0%)	1,839 (22.3%)
貧 血 (血液一般)	5,410 (24.2%)	3,339 (23.6%)	2,071 (25.1%)	15 (0.1%)	8 (0.1%)	7 (0.1%)	5,425 (24.2%)	3,347 (23.7%)	2,078 (25.2%)
血 清	694 (3.1%)	481 (3.4%)	213 (2.6%)	7 (0.0%)	2 (0.0%)	5 (0.1%)	701 (3.1%)	483 (3.4%)	218 (2.6%)

(注) C (C1, C2, D, E)…経過観察 F…要治療

10-1. 人間ドック検査項目別異常者頻度（2017年）



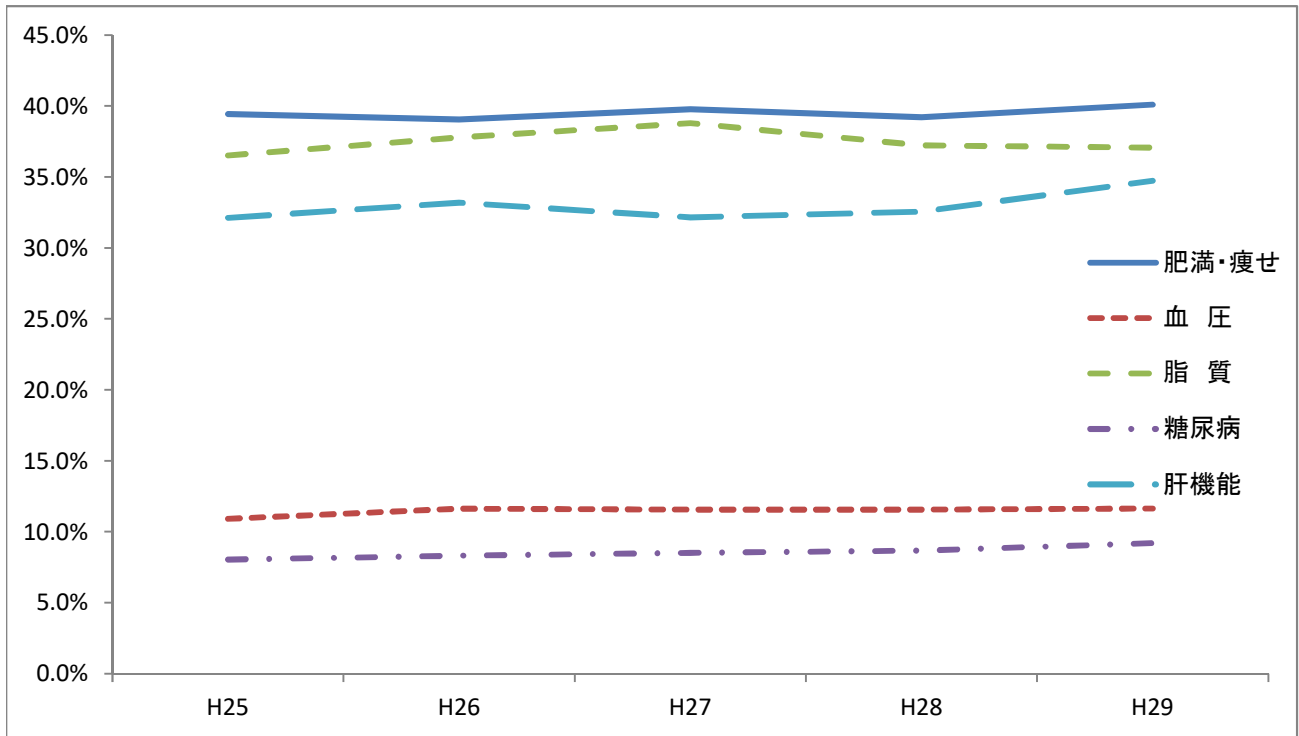
10-2. 人間ドック検査項目別異常者頻度－性別比較－（2017年）



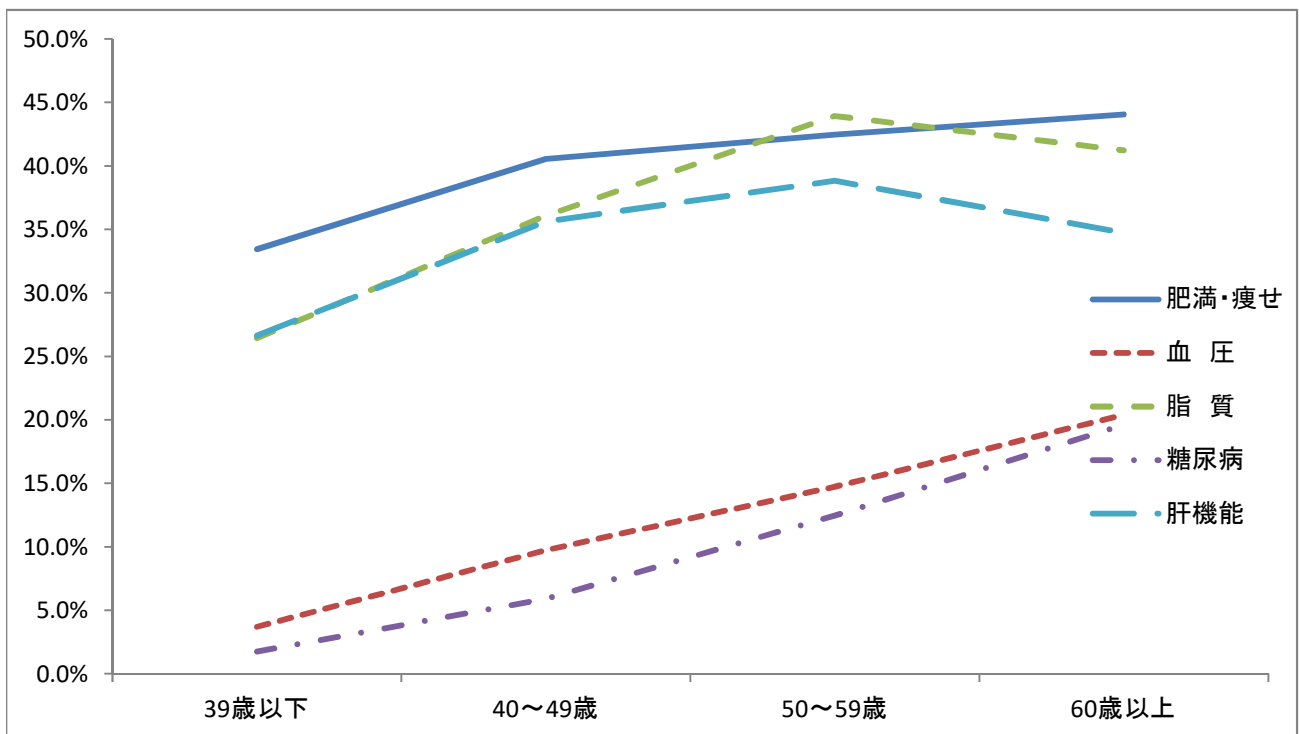
11. 5項目異常頻度 一年代別・年別比較

判定		年齢		39歳以下		40～49歳		50～59歳		60歳以上		総計	
対象人員	H25	5,117		6,656		6,444		3,152		21,369			
	H26	5,013		6,744		6,382		3,286		21,425			
	H27	5,033		6,942		6,507		3,428		21,910			
	H28	5,044		7,043		6,347		3,623		22,057			
	H29	4,997		7,093		6,503		3,788		22,381			
肥満・痩せ	H25	1,740	34.0%	2,649	39.8%	2,716	42.1%	1,323	42.0%	8,428	39.4%		
	H26	1,691	33.7%	2,621	38.9%	2,667	41.8%	1,390	42.3%	8,369	39.1%		
	H27	1,692	33.6%	2,801	40.3%	2,713	41.7%	1,510	44.0%	8,716	39.8%		
	H28	1,641	32.5%	2,793	39.7%	2,647	41.7%	1,571	43.4%	8,652	39.2%		
	H29	1,671	33.4%	2,875	40.5%	2,761	42.5%	1,669	44.1%	8,976	40.1%		
血圧	H25	198	3.9%	581	8.7%	936	14.5%	617	19.6%	2,332	10.9%		
	H26	200	4.0%	634	9.4%	993	15.6%	665	20.2%	2,492	11.6%		
	H27	200	4.0%	679	9.8%	956	14.7%	698	20.4%	2,533	11.6%		
	H28	208	4.1%	638	9.1%	976	15.4%	728	20.1%	2,550	11.6%		
	H29	185	3.7%	690	9.7%	957	14.7%	773	20.4%	2,605	11.6%		
脂質	H25	1,274	24.9%	2,351	35.3%	2,874	44.6%	1,306	41.4%	7,805	36.5%		
	H26	1,248	24.9%	2,473	36.7%	2,931	45.9%	1,448	44.1%	8,100	37.8%		
	H27	1,320	26.2%	2,596	37.4%	3,068	47.1%	1,517	44.3%	8,501	38.8%		
	H28	1,297	25.7%	2,550	36.2%	2,831	44.6%	1,534	42.3%	8,212	37.2%		
	H29	1,321	26.4%	2,559	36.1%	2,857	43.9%	1,562	41.2%	8,299	37.1%		
糖尿病	H25	94	1.8%	349	5.2%	716	11.1%	559	17.7%	1,718	8.0%		
	H26	83	1.7%	355	5.3%	714	11.2%	628	19.1%	1,780	8.3%		
	H27	92	1.8%	363	5.2%	780	12.0%	632	18.4%	1,867	8.5%		
	H28	90	1.8%	382	5.4%	760	12.0%	679	18.7%	1,911	8.7%		
	H29	87	1.7%	418	5.9%	811	12.5%	743	19.6%	2,059	9.2%		
肝機能	H25	1,296	25.3%	2,150	32.3%	2,342	36.3%	1,077	34.2%	6,865	32.1%		
	H26	1,304	26.0%	2,277	33.8%	2,380	37.3%	1,153	35.1%	7,114	33.2%		
	H27	1,277	25.4%	2,240	32.3%	2,344	36.0%	1,186	34.6%	7,047	32.2%		
	H28	1,246	24.7%	2,310	32.8%	2,356	37.1%	1,270	35.1%	7,182	32.6%		
	H29	1,331	26.6%	2,527	35.6%	2,525	38.8%	1,393	36.8%	7,776	34.7%		

12. 5項目異常頻度 一年別比較—（2017年）



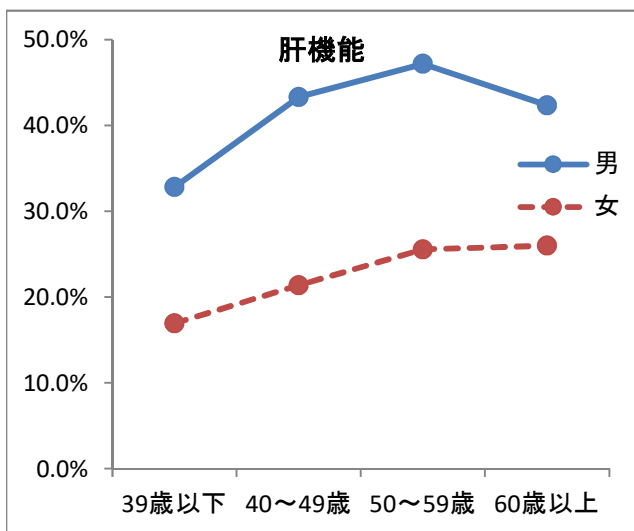
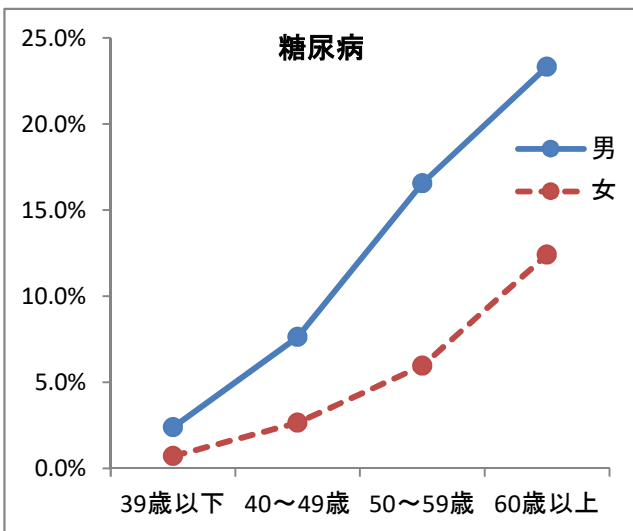
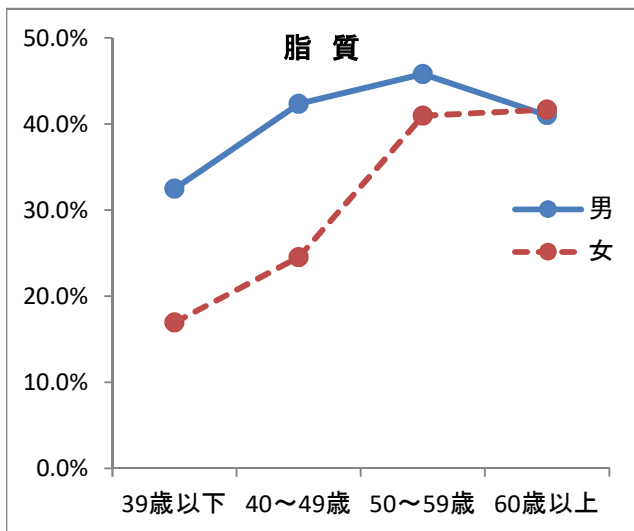
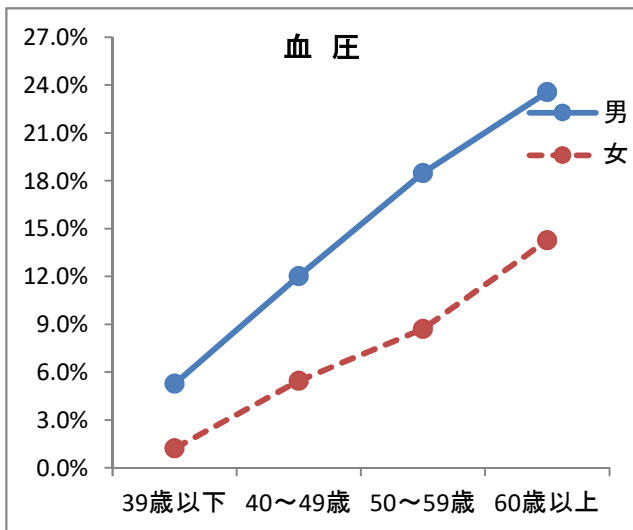
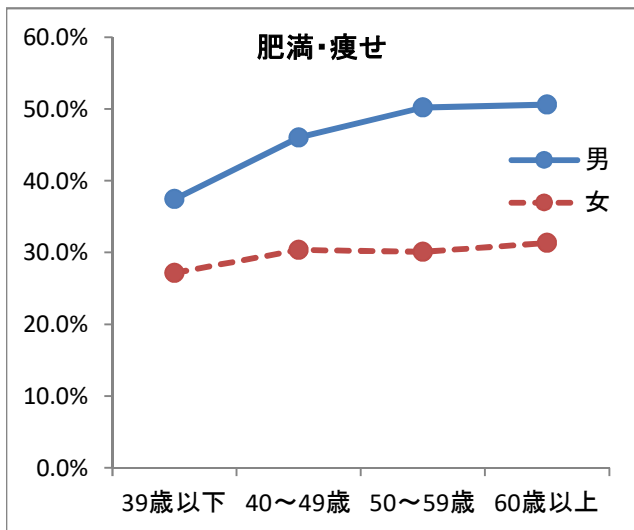
13. 5項目異常頻度 一年代別比較—（2017年）



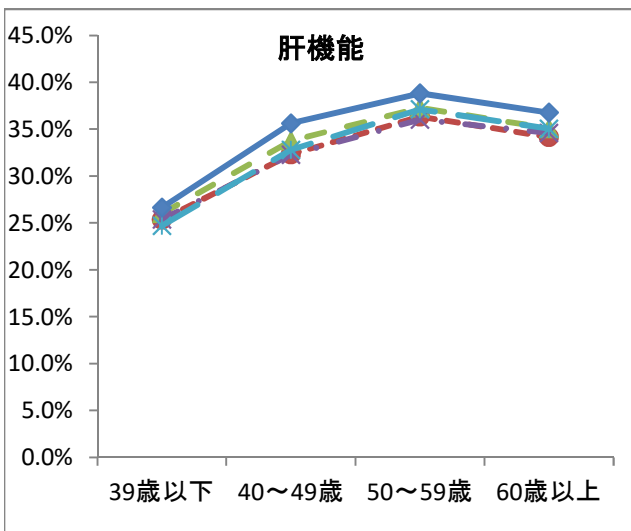
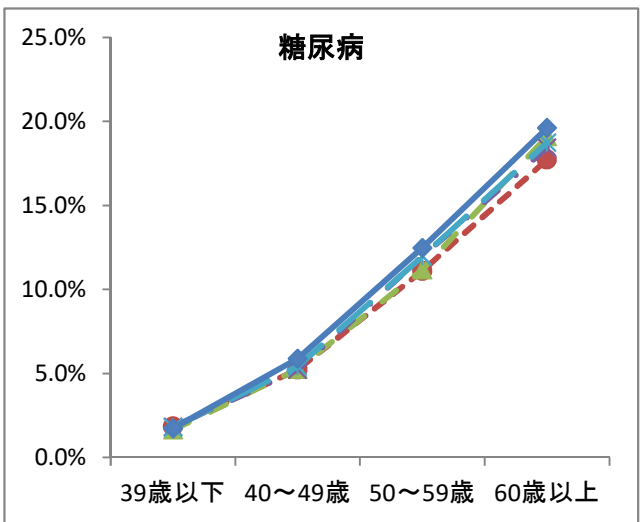
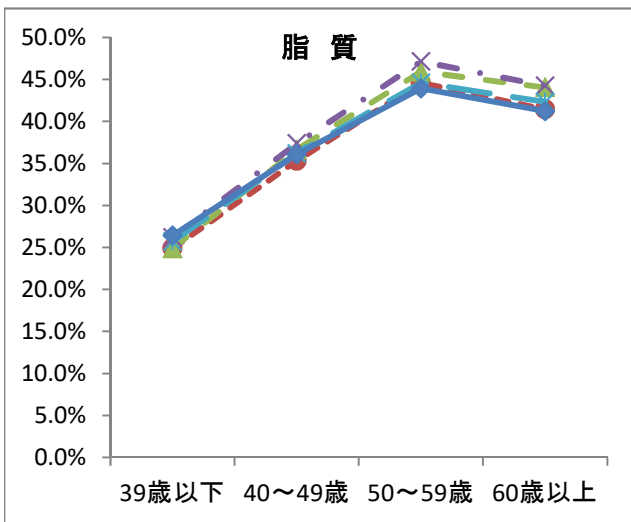
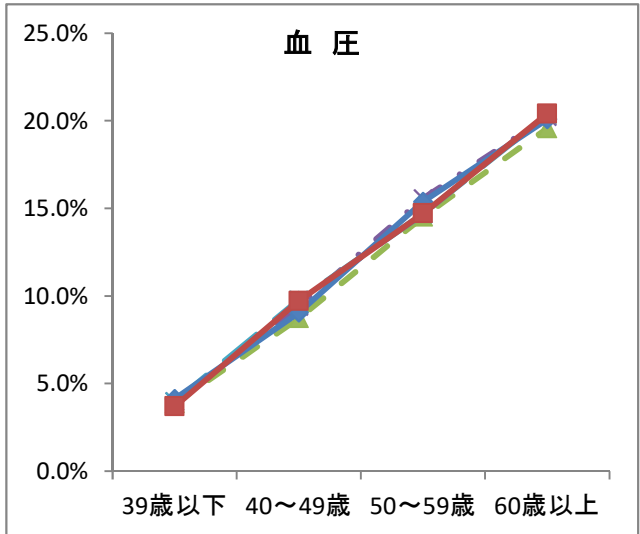
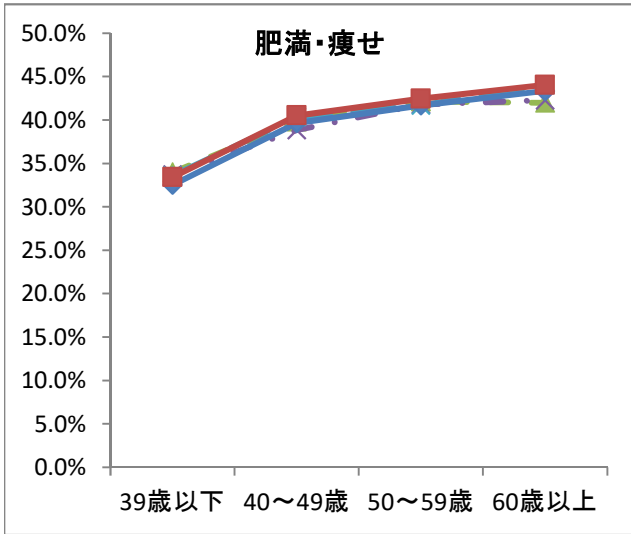
14. 5項目異常頻度 一性別・年代別比較一（2017年）

年代別	39歳以下			40～49歳			50～59歳			60歳以上			総計		
受診者数	4,997 (100%)	男	3,050 (100%)	7,093 (100%)	男	4,605 (100%)	6,503 (100%)	男	3,991 (100%)	3,788 (100%)	男	2,499 (100%)	22,381 (100%)	男	14,145 (100%)
		女	1,947 (100%)		女	2,488 (100%)		女	2,512 (100%)		女	1,289 (100%)		女	8,236 (100%)
肥満・ 痩せ	1,671 (33.4%)	男	1,142 (37.4%)	2,875 (40.5%)	男	2,119 (46.0%)	2,761 (42.5%)	男	2,005 (50.2%)	1,669 (44.1%)	男	1,265 (50.6%)	8,976 (40.1%)	男	6,531 (46.2%)
		女	529 (27.2%)		女	756 (30.4%)		女	756 (30.1%)		女	404 (31.3%)		女	2,445 (29.7%)
血 圧	185 (3.7%)	男	161 (5.3%)	690 (9.7%)	男	554 (12.0%)	957 (14.7%)	男	738 (18.5%)	773 (20.4%)	男	589 (23.6%)	2,605 (11.6%)	男	2,042 (14.4%)
		女	24 (1.2%)		女	136 (5.5%)		女	219 (8.7%)		女	184 (14.3%)		女	563 (6.8%)
脂 質	1,321 (26.4%)	男	991 (32.5%)	2,559 (36.1%)	男	1,949 (42.3%)	2,857 (43.9%)	男	1,828 (45.8%)	1,562 (41.2%)	男	1,025 (41.0%)	8,299 (37.1%)	男	5,793 (41.0%)
		女	330 (16.9%)		女	610 (24.5%)		女	1,029 (41.0%)		女	537 (41.7%)		女	2,506 (30.4%)
糖 尿 病	87 (1.7%)	男	73 (2.4%)	418 (5.9%)	男	352 (7.6%)	811 (12.5%)	男	661 (16.6%)	743 (19.6%)	男	583 (23.3%)	2,059 (9.2%)	男	1,669 (11.8%)
		女	14 (0.7%)		女	66 (2.7%)		女	150 (6.0%)		女	160 (12.4%)		女	390 (4.7%)
肝 機 能	1,331 (26.6%)	男	1,001 (32.8%)	2,527 (35.6%)	男	1,995 (43.3%)	2,525 (38.8%)	男	1,883 (47.2%)	1,393 (36.8%)	男	1,058 (42.3%)	7,776 (34.7%)	男	5,937 (42.0%)
		女	330 (16.9%)		女	532 (21.4%)		女	642 (25.6%)		女	335 (26.0%)		女	1,839 (22.3%)

15. 5項目異常頻度 —性別・年代別比較— (2017年)



16. 5項目異常頻度 一年代別・年別比較一 (2017年)



人間ドックの検査項目別統計のまとめ

1. ～2. 人間ドック項目別成績総合計、人間ドック受診者の判定別・年代別総合成績

2017年度の人間ドックについて、各検査項目ごとの判定別集計成績を年代別に示した総合成績表です。更に年度別の比較も行いました。

3. 人間ドック受診者の判定別・年代別総合成績(グラフ)

異常なし(A+B)は加齢とともに減少し、全平均は5.4%で前年と同等となっており、人間ドック受診者の94.6%に何等かの異常を認めたこととなります。異常者は要経過観察者が加齢とともに低下していますが、要治療・要精検者は加齢とともに増加しています。

4. 人間ドック受診者の年代別傾向(グラフ)

今年度の受診者の年代別傾向の割合をみると、40歳代>50歳代>39歳以下>60歳以上の順で、年度別の比較では、39歳以下、40歳代の割合が減少し、50歳代、60歳以上が増加の傾向にありました。

5. 人間ドック受診者の判定別・年代別総合成績(年別比較グラフ)

年代別の判定別集計の比較では、異常のない人が各年代ともにほぼ同じ傾向で加齢とともに低下し、全ての年代で前年度と同じパターンを示しています。異常者は年々増加しており、要治療・要精検者が増加してきています。

6. ～8. 人間ドック受診者の判定別総合成績、年代別健常者頻度(グラフ)、年代別異常者頻度(グラフ)

年代別健常者頻度を性別で比較すると、前年度と同様に各年代ともに男性より女性の割合が高く、全平均では2倍以上の格差があります。年代別異常者頻度を性別で比較すると、要経過観察では39歳以下を除く他の年代全てで男性より女性の割合が高い傾向を示していますが、要治療者、要精検者では全ての年代で男性より女性の割合が低い傾向を示しています。

9. ～10. 人間ドック検査項目別異常者頻度、同(グラフ)

検査項目別に異常頻度を比較すると、前年度と同様に腹部超音波検査が46.5%と最も高く、次いで肥満・痩せ、脂質異常、肝機能異常、貧血(血液一般)、胸部X線検査、胃部X線検査、血圧異常、腎機能異常、心電図異常、糖尿病検査という順になっています。更に性別の比較を行うと、男性では腹部超音波検査が53.2%と高く、次いで肥満・痩せ、肝機能異常、脂質異常、貧血(血液一般)、胸部X線検査、血圧異常、胃部X線検査、糖尿病検査、心電図異常、腎機能異常の順です。一方、女性でも腹部超音波検査が34.9%と高く、次いで脂質異常、肥満・痩せ、貧血(血液一般)、肝機能異常、胃部X線検査、胸部X線検査、腎機能異常、心電図異常、血圧異常、糖尿病検査の順で男性と異なっています。男性より異常頻度の高い項目は胃部X線検査、腎機能、貧血(血液一般)となっています。

11. ～16. 5項目異常者頻度

ライフスタイルに関連の深い5項目について、年度別、年代別の異常者頻度を比較したところ、前年度と比べ、肥満・痩せ、糖尿病、肝機能の項目で増加しました。年代別比較では、脂質異常、肝機能異常は50歳代をピークとして60歳代以上は下降傾向を示しており、肥満・痩せ、血圧異常、糖尿病は加齢とともに上昇傾向を示しています。

性別・年代別では、各年代ともに男性の異常頻度が女性より高くなっていますが、脂質異常の60歳代以上の女性の割合が男性より高くと逆転しています。なお、肥満・痩せ、血圧異常、糖尿病は加齢とともに異常頻度が上昇していますが、男性の脂質異常・肝機能異常においては、60歳以上が下降傾向を示しています。

年度別にみても、各年度ともにほぼ同じパターンであり、脂質異常と肝機能異常は50歳代をピークとして以後下降傾向を示しています。