

平成28年度

人間ドックの検査項目別統計  
(判定)

豊田地域医療センター 健診センター

# 1. 人間ドック項目別成績総合計（2016年）

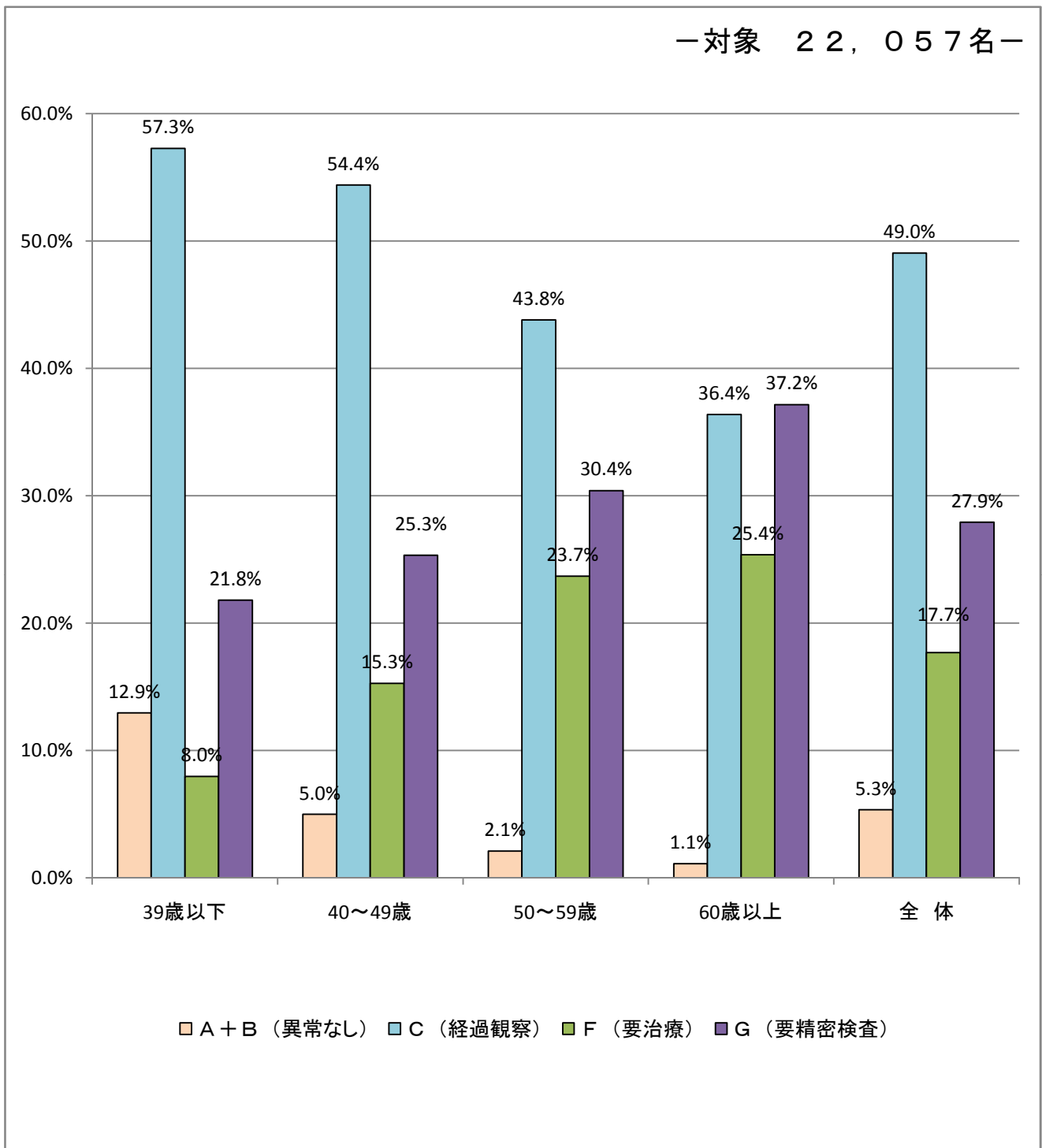
年代別	39歳以下			40～49歳			50～59歳			60歳以上			総計		
異常なし (A+B)	人数 (653)			人数 (352)			人数 (134)			人数 (40)			人数 (1,179)		
受診者数	受診者数 (5,044)			受診者数 (7,043)			受診者数 (6,347)			受診者数 (3,623)			受診者数 (22,057)		
判定 症例	C	F	G	C	F	G	C	F	G	C	F	G	C	F	G
肥満	1,641	0	0	2,793	0	0	2,647	0	0	1,571	0	0	8,652	0	0
内科診察	58	16	6	77	26	8	71	33	13	69	34	13	275	109	40
眼圧・眼底	37	2	3	114	2	27	300	3	58	507	2	26	958	9	114
血圧	177	31	31	468	170	120	590	386	122	352	376	86	1,587	963	359
心電図	265	4	58	519	13	118	614	58	157	481	99	137	1,879	174	470
脂質	972	325	199	1,693	857	406	1,607	1,224	481	851	683	264	5,123	3,089	1,350
聴力	314	0	0	1,063	0	0	2,055	0	0	2,037	0	0	5,469	0	0
肺機能	55	0	5	95	0	10	171	2	33	127	1	39	448	3	87
胸部X線	476	0	3	1,236	7	8	1,723	16	17	1,357	22	10	4,792	45	38
腎機能	259	4	26	599	14	21	932	26	97	691	12	128	2,481	56	272
胃部X線	316	0	31	1,028	2	149	1,220	5	272	522	5	264	3,086	12	716
便潜血	1	2	224	0	0	283	1	0	314	0	0	229	2	2	1,050
腹部超音波	1,896	0	9	3,246	0	21	3,447	0	30	1,800	0	26	10,389	0	86
糖尿病	50	40	19	217	165	90	403	357	166	352	327	141	1,022	889	416
肝機能	1,245	1	338	2,296	14	455	2,319	37	380	1,255	15	175	6,222	67	1,348
貧血 (血液一般)	1,004	0	154	1,466	7	289	1,426	3	133	775	3	88	4,671	13	664
血清	124	1	31	207	1	34	202	2	29	126	3	31	659	7	125
子宮がん	0	0	12	0	0	19	0	0	11	1	0	1	1	0	43
婦人科内診	49	33	25	217	73	77	251	59	45	82	9	9	599	174	156
乳がん	67	0	38	64	0	59	39	0	40	15	0	18	185	0	155
肺がん	7	0	0	12	1	1	18	0	0	12	0	2	49	1	3
骨密度	1	0	0	3	0	0	76	1	8	121	6	3	201	7	11
総合	2,889	402	1,100	3,831	1,076	1,784	2,780	1,503	1,930	1,318	919	1,346	10,818	3,900	6,160

A…異常なし    B…放置可    C…経過観察    F…要治療    G…要精密検査

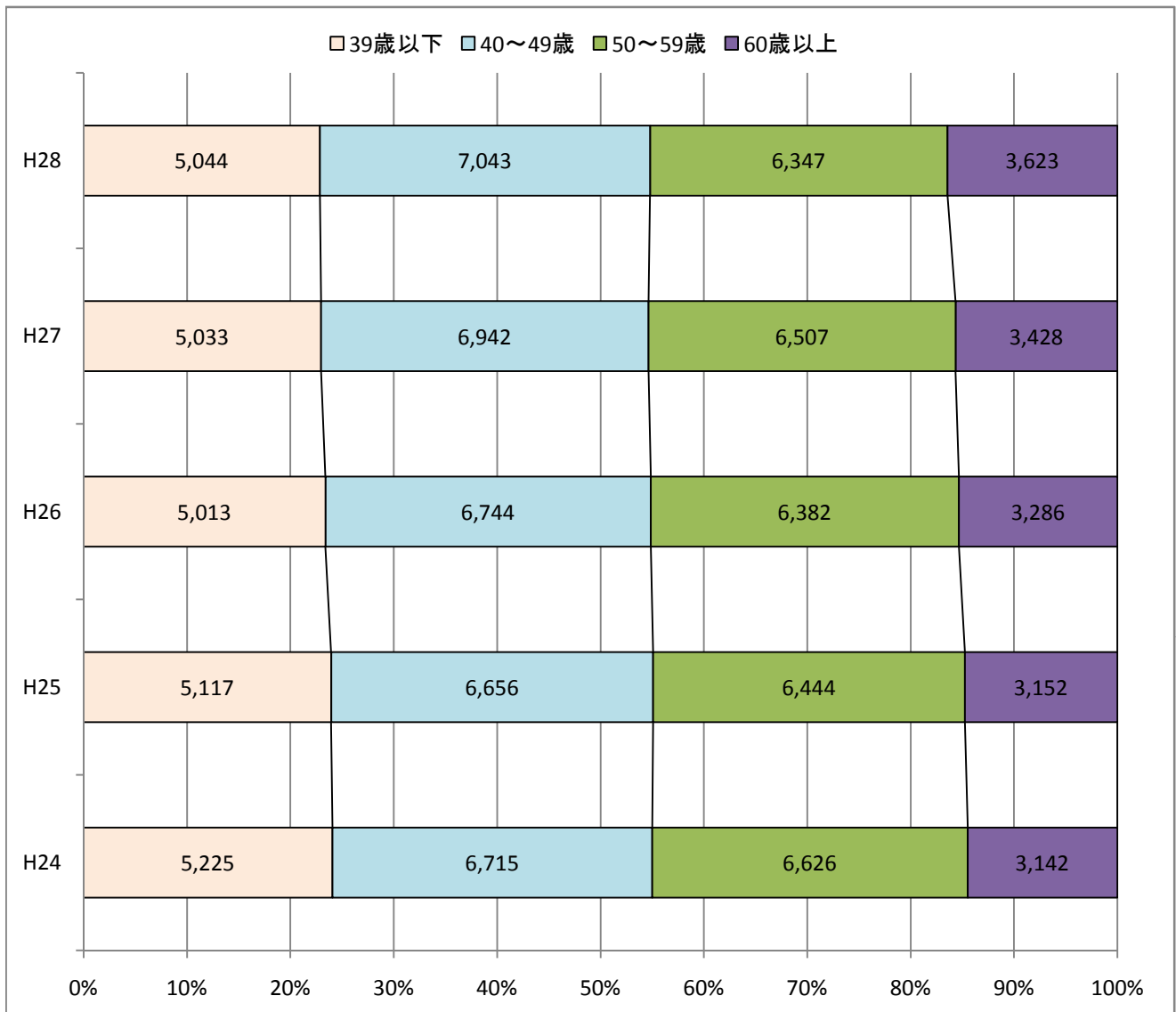
## 2. 人間ドック受診者の判定別・年代別総合成績 一年別比較

判定		年齢		39歳以下		40～49歳		50～59歳		60歳以上		総 計	
		判定	年齢	人数	割合	人数	割合	人数	割合	人数	割合	人数	割合
対象人員	H24			5,225		6,715		6,626		3,142		21,708	
	H25			5,117		6,656		6,444		3,152		21,369	
	H26			5,013		6,744		6,382		3,286		21,425	
	H27			5,033		6,942		6,507		3,428		21,910	
	H28			5,044		7,043		6,347		3,623		22,057	
A+B	H24	1,076	20.6%	660	9.8%	336	5.1%	121	3.9%	2,193	10.1%		
	H25	857	16.7%	485	7.3%	201	3.1%	67	2.1%	1,610	7.5%		
	H26	820	16.4%	495	7.3%	166	2.6%	57	1.7%	1,538	7.2%		
	H27	792	15.7%	479	6.9%	180	2.8%	60	1.8%	1,511	6.9%		
	H28	653	12.9%	352	5.0%	134	2.1%	40	1.1%	1,179	5.3%		
C	H24	3,059	58.5%	3,903	58.1%	3,559	53.7%	1,478	47.0%	11,999	55.3%		
	H25	2,893	56.5%	3,569	53.6%	2,966	46.0%	1,228	39.0%	10,656	49.9%		
	H26	2,973	59.3%	3,831	56.8%	3,118	48.9%	1,348	41.0%	11,270	52.6%		
	H27	3,013	59.9%	4,000	57.6%	3,151	48.4%	1,406	41.0%	11,570	52.8%		
	H28	2,889	57.3%	3,831	54.4%	2,780	43.8%	1,318	36.4%	10,818	49.0%		
F	H24	398	7.6%	1,049	15.6%	1,518	22.9%	855	27.2%	3,820	17.6%		
	H25	365	7.1%	972	14.6%	1,458	22.6%	794	25.2%	3,589	16.8%		
	H26	382	7.6%	1,006	14.9%	1,481	23.2%	848	25.8%	3,717	17.3%		
	H27	360	7.2%	997	14.4%	1,490	22.9%	887	25.9%	3,734	17.0%		
	H28	402	8.0%	1,076	15.3%	1,503	23.7%	919	25.4%	3,900	17.7%		
G	H24	692	13.2%	1,103	16.4%	1,213	18.3%	688	21.9%	3,696	17.0%		
	H25	1,002	19.6%	1,630	24.5%	1,819	28.2%	1,063	33.7%	5,514	25.8%		
	H26	838	16.7%	1,412	20.9%	1,617	25.3%	1,033	31.4%	4,900	22.9%		
	H27	868	17.2%	1,466	21.1%	1,686	25.9%	1,075	31.4%	5,095	23.3%		
	H28	1,100	21.8%	1,784	25.3%	1,930	30.4%	1,346	37.2%	6,160	27.9%		

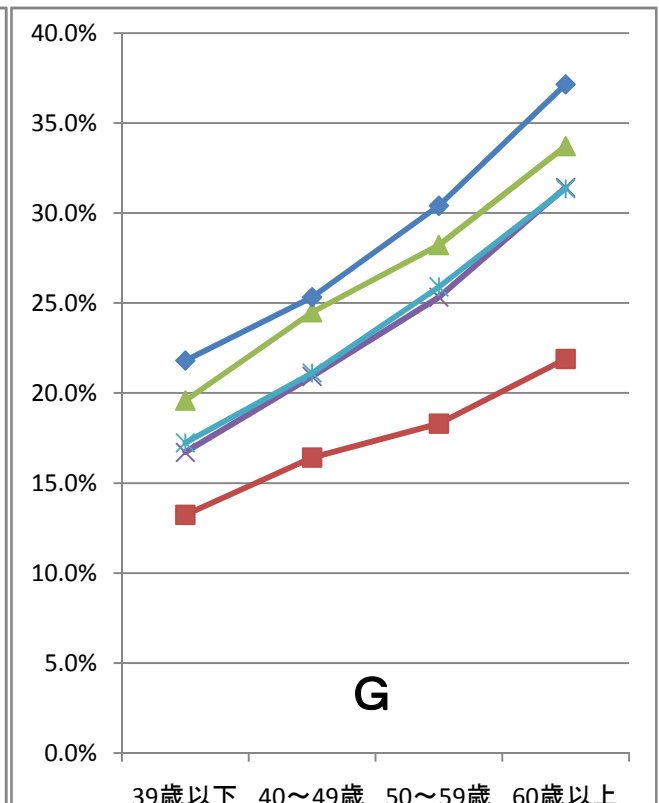
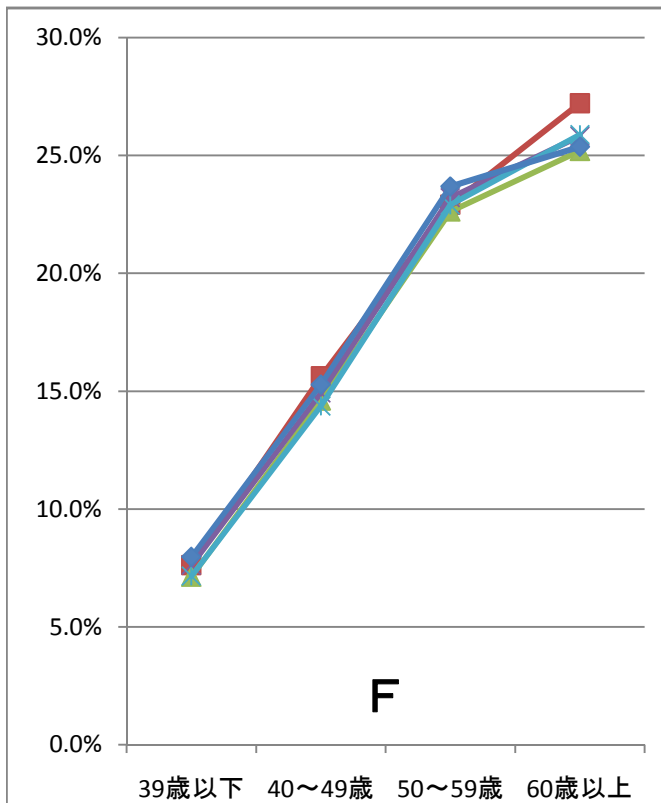
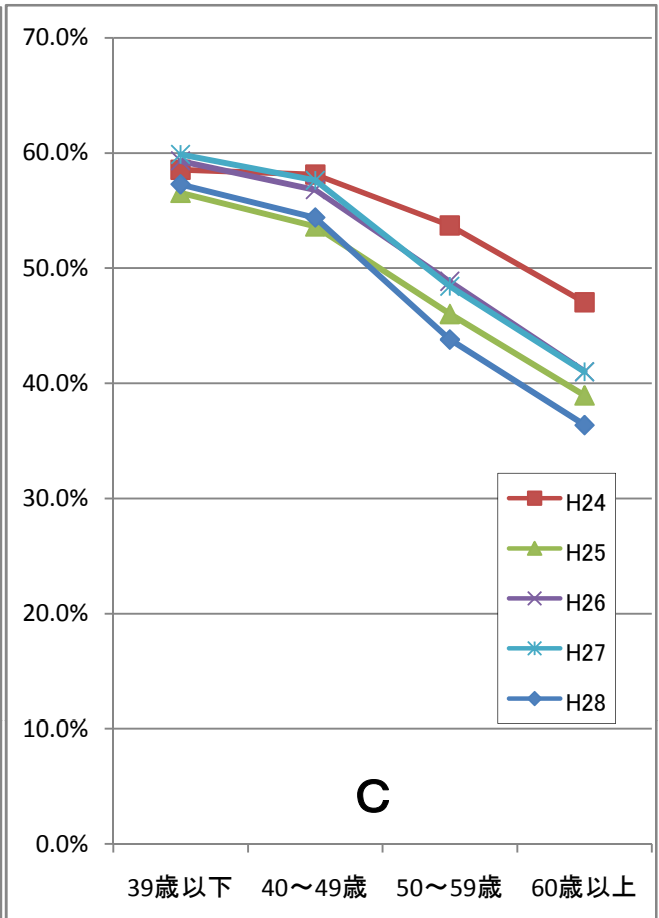
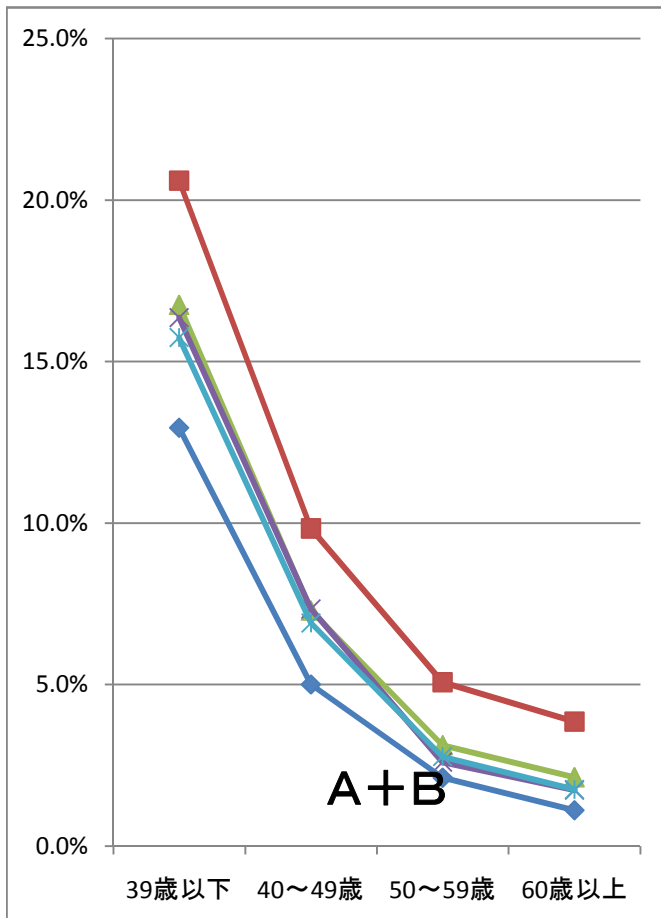
### 3. 人間ドック受診者の判定別・年代別総合成績（2016年）



#### 4. 人間ドック受診者の年代別傾向 一年代別・年度別



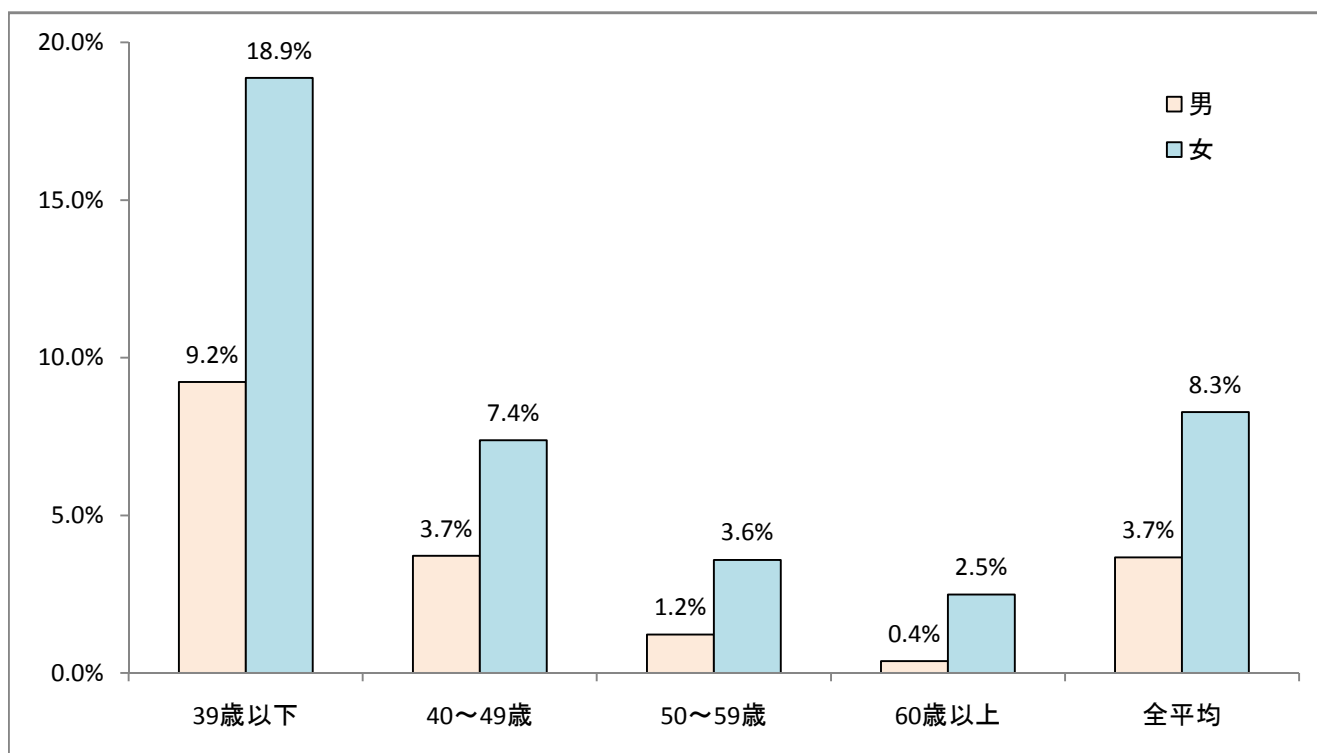
## 5. 人間ドック受診者の判定別・年代別総合成績 一年別比較



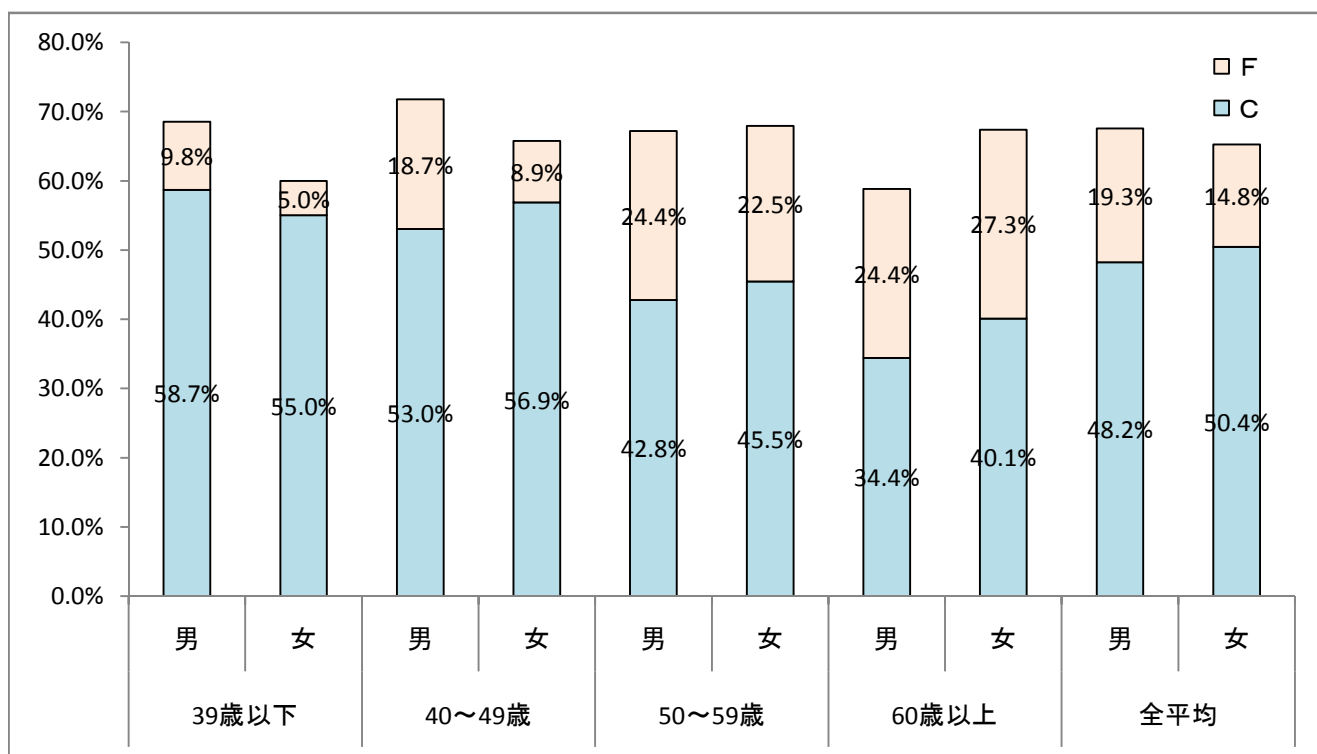
## 6. 人間ドック受診者の判定別総合成績－性別・年代別比較－（2016年）

年代別	39歳以下			40～49歳			50～59歳			60歳以上			総計		
受診者数	5,044 (100%)	男	3,099 (100%)	7,043 (100%)	男	4,577 (100%)	6,347 (100%)	男	3,949 (100%)	3,623 (100%)	男	2,379 (100%)	22,057 (100%)	男	14,004 (100%)
		女	1,945 (100%)		女	2,466 (100%)		女	2,398 (100%)		女	1,244 (100%)		女	8,053 (100%)
A+B	653 (12.9%)	男	286 (9.2%)	352 (5.0%)	男	170 (3.7%)	134 (2.1%)	男	48 (1.2%)	40 (1.1%)	男	9 (0.4%)	1,179 (5.3%)	男	513 (3.7%)
		女	367 (18.9%)		女	182 (7.4%)		女	86 (3.6%)		女	31 (2.5%)		女	666 (8.3%)
C	2,889 (57.3%)	男	1,819 (58.7%)	3,831 (54.4%)	男	2,428 (53.0%)	2,780 (43.8%)	男	1,690 (42.8%)	1,318 (36.4%)	男	819 (34.4%)	10,818 (49.0%)	男	6,756 (48.2%)
		女	1,070 (55.0%)		女	1,403 (56.9%)		女	1,090 (45.5%)		女	499 (40.1%)		女	4,062 (50.4%)
F	402 (8.0%)	男	305 (9.8%)	1,076 (15.3%)	男	857 (18.7%)	1,503 (23.7%)	男	964 (24.4%)	919 (25.4%)	男	580 (24.4%)	3,900 (17.7%)	男	2,706 (19.3%)
		女	97 (5.0%)		女	219 (8.9%)		女	539 (22.5%)		女	339 (27.3%)		女	1,194 (14.8%)
G	1,100 (21.8%)	男	689 (22.2%)	1,784 (25.3%)	男	1,122 (24.5%)	1,930 (30.4%)	男	1,247 (31.6%)	1,346 (37.2%)	男	971 (40.8%)	6,160 (27.9%)	男	4,029 (28.8%)
		女	411 (21.1%)		女	662 (26.8%)		女	683 (28.5%)		女	375 (30.1%)		女	2,131 (26.5%)

### 7. 年代別健常者頻度 —性別比較— (2016年)



### 8. 年代別異常者頻度 —性別比較— (2016年)





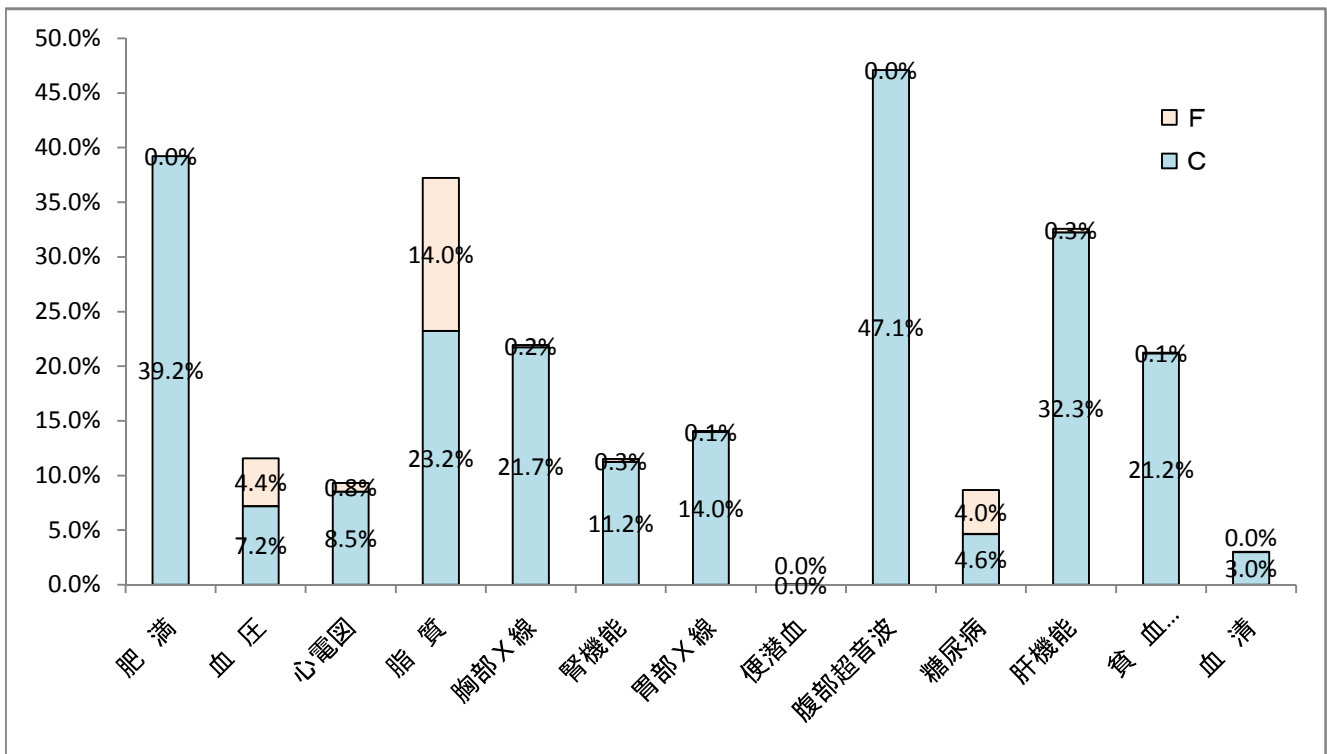
9. 人間ドック検査項目別異常者頻度 —性別比較— (2016年)

対象人員 男 14,004名  
女 8,053名

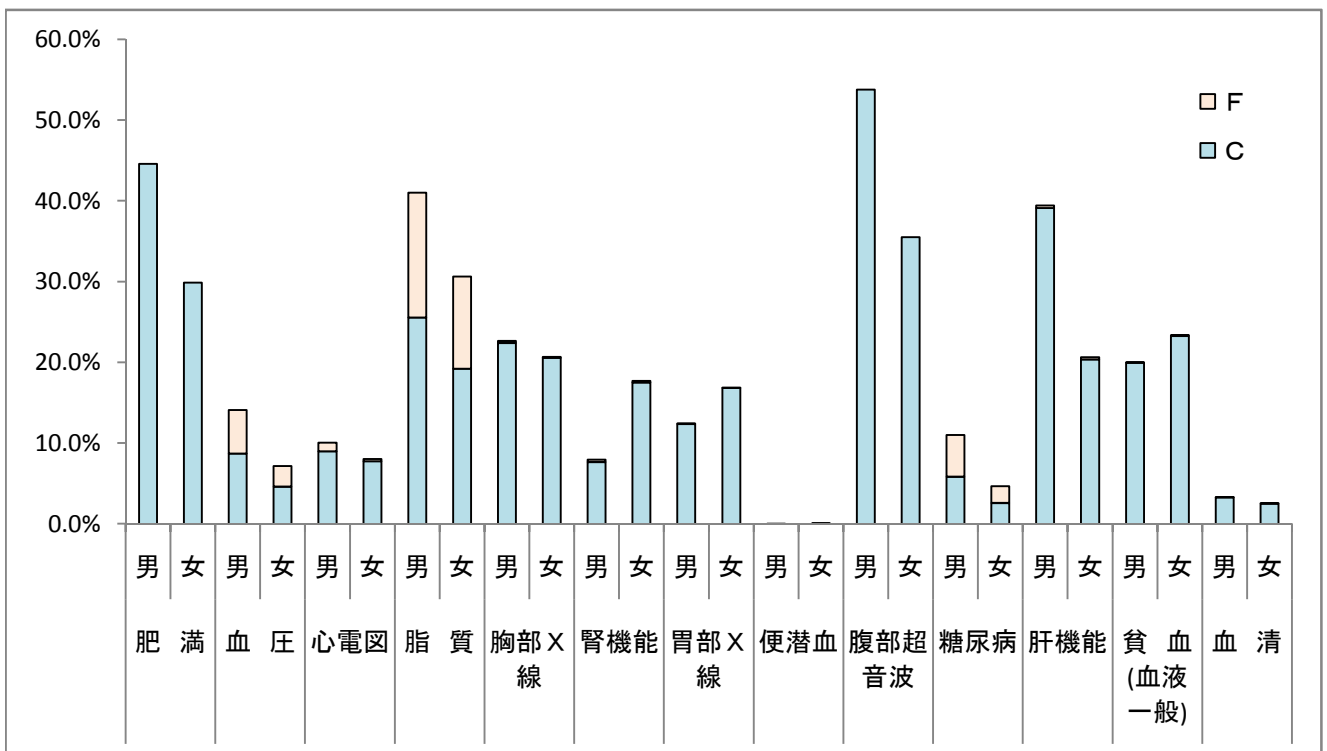
判定	C			F			計		
		男	女		男	女		男	女
肥満	8,652 (39.2%)	6,245 (44.6%)	2,407 (29.9%)	0 (0.0%)	0 (0.0%)	0 (0.0%)	8,652 (39.2%)	6,245 (44.6%)	2,407 (29.9%)
血圧	1,587 (7.2%)	1,217 (8.7%)	370 (4.6%)	963 (4.4%)	758 (5.4%)	205 (2.5%)	2,550 (11.6%)	1,975 (14.1%)	575 (7.1%)
心電図	1,879 (8.5%)	1,256 (9.0%)	623 (7.7%)	174 (0.8%)	151 (1.1%)	23 (0.3%)	2,053 (9.3%)	1,407 (10.0%)	646 (8.0%)
脂質	5,123 (23.2%)	3,577 (25.5%)	1,546 (19.2%)	3,089 (14.0%)	2,168 (15.5%)	921 (11.4%)	8,212 (37.2%)	5,745 (41.0%)	2,467 (30.6%)
胸部X線	4,792 (21.7%)	3,137 (22.4%)	1,655 (20.6%)	45 (0.2%)	36 (0.3%)	9 (0.1%)	4,837 (21.9%)	3,173 (22.7%)	1,664 (20.7%)
腎機能	2,481 (11.2%)	1,071 (7.6%)	1,410 (17.5%)	56 (0.3%)	42 (0.3%)	14 (0.2%)	2,537 (11.5%)	1,113 (7.9%)	1,424 (17.7%)
胃部X線	3,086 (14.0%)	1,731 (12.4%)	1,355 (16.8%)	12 (0.1%)	8 (0.1%)	4 (0.0%)	3,098 (14.0%)	1,739 (12.4%)	1,359 (16.9%)
便潜血	2 (0.0%)	0 (0.0%)	2 (0.0%)	2 (0.0%)	1 (0.0%)	1 (0.0%)	4 (0.0%)	1 (0.0%)	3 (0.0%)
腹部超音波	10,389 (47.1%)	7,530 (53.8%)	2,859 (35.5%)	0 (0.0%)	0 (0.0%)	0 (0.0%)	10,389 (47.1%)	7,530 (53.8%)	2,859 (35.5%)
糖尿病	1,022 (4.6%)	815 (5.8%)	207 (2.6%)	889 (4.0%)	723 (5.2%)	166 (2.1%)	1,911 (8.7%)	1,538 (11.0%)	373 (4.6%)
肝機能	7,115 (32.3%)	5,475 (39.1%)	1,640 (20.4%)	67 (0.3%)	47 (0.3%)	20 (0.2%)	7,182 (32.6%)	5,522 (39.4%)	1,660 (20.6%)
貧血 (血液一般)	4,671 (21.2%)	2,797 (20.0%)	1,874 (23.3%)	13 (0.1%)	5 (0.0%)	8 (0.1%)	4,684 (21.2%)	2,802 (20.0%)	1,882 (23.4%)
血清	659 (3.0%)	458 (3.3%)	201 (2.5%)	7 (0.0%)	3 (0.0%)	4 (0.0%)	666 (3.0%)	461 (3.3%)	205 (2.5%)

(注) C…経過観察 F…要治療

### 10-1. 人間ドック検査項目別異常者頻度（2016年）



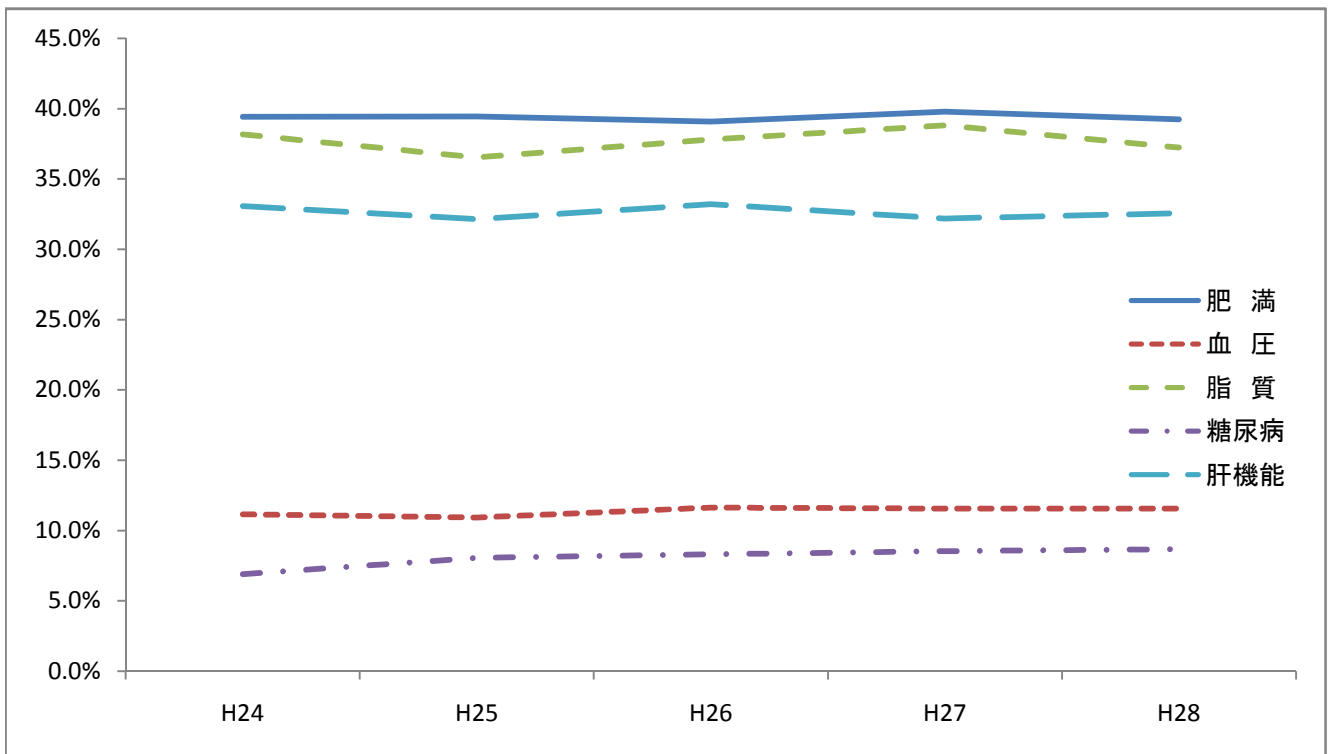
### 10-2. 人間ドック検査項目別異常者頻度—性別比較—（2016年）



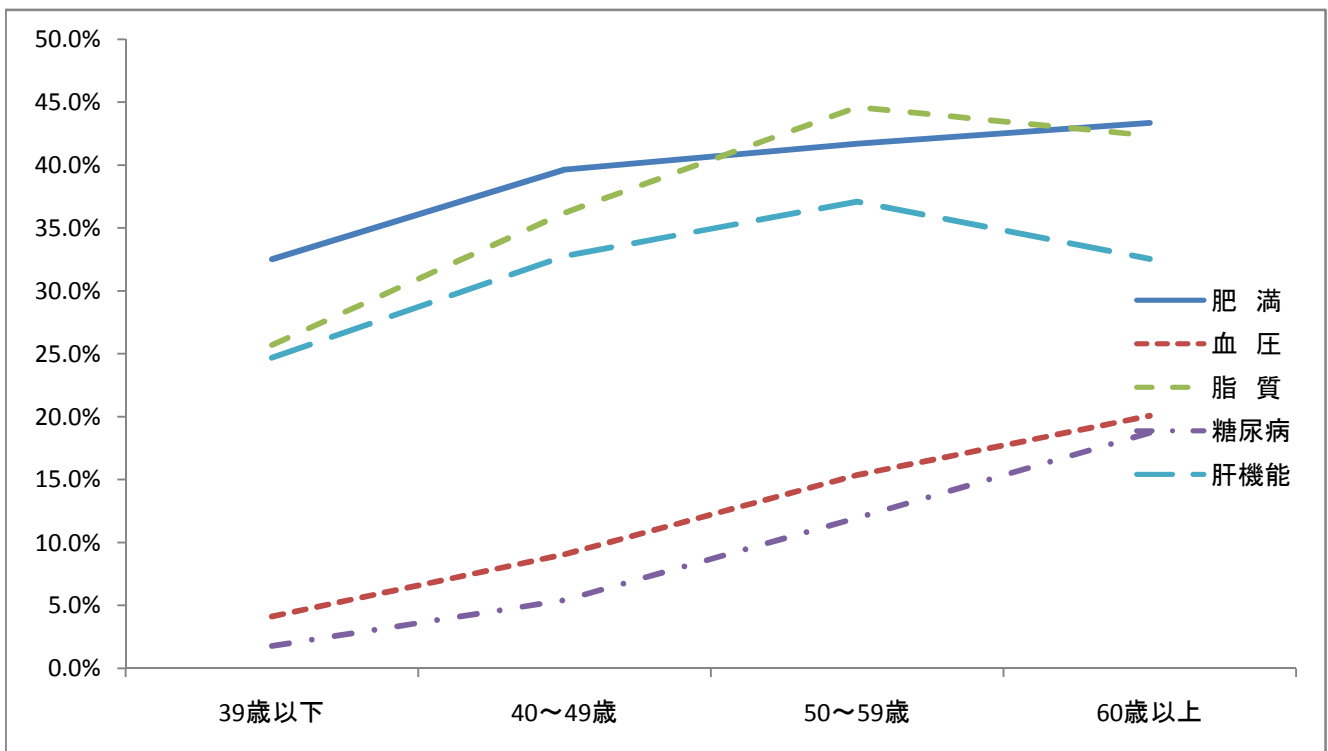
## 11. 5項目異常頻度 一年代別・年別比較一

判定		年齢		39歳以下		40～49歳		50～59歳		60歳以上		総計	
		年	齢	人数	割合	人数	割合	人数	割合	人数	割合	人数	割合
対象人員	H24			5,225		6,715		6,626		3,142		21,708	
	H25			5,117		6,656		6,444		3,152		21,369	
	H26			5,013		6,744		6,382		3,286		21,425	
	H27			5,033		6,942		6,507		3,428		21,910	
	H28			5,044		7,043		6,347		3,623		22,057	
肥満	H24	1,771	33.9%	2,667	39.7%	2,820	42.6%	1,297	41.3%	8,555	39.4%		
	H25	1,740	34.0%	2,649	39.8%	2,716	42.1%	1,323	42.0%	8,428	39.4%		
	H26	1,691	33.7%	2,621	38.9%	2,667	41.8%	1,390	42.3%	8,369	39.1%		
	H27	1,692	33.6%	2,801	40.3%	2,713	41.7%	1,510	44.0%	8,716	39.8%		
	H28	1,641	32.5%	2,793	39.7%	2,647	41.7%	1,571	43.4%	8,652	39.2%		
血圧	H24	200	3.8%	591	8.8%	1,005	15.2%	625	19.9%	2,421	11.2%		
	H25	198	3.9%	581	8.7%	936	14.5%	617	19.6%	2,332	10.9%		
	H26	200	4.0%	634	9.4%	993	15.6%	665	20.2%	2,492	11.6%		
	H27	200	4.0%	679	9.8%	956	14.7%	698	20.4%	2,533	11.6%		
	H28	208	4.1%	638	9.1%	976	15.4%	728	20.1%	2,550	11.6%		
脂質	H24	1,320	25.3%	2,466	36.7%	3,121	47.1%	1,378	43.9%	8,285	38.2%		
	H25	1,274	24.9%	2,351	35.3%	2,874	44.6%	1,306	41.4%	7,805	36.5%		
	H26	1,248	24.9%	2,473	36.7%	2,931	45.9%	1,448	44.1%	8,100	37.8%		
	H27	1,320	26.2%	2,596	37.4%	3,068	47.1%	1,517	44.3%	8,501	38.8%		
	H28	1,297	25.7%	2,550	36.2%	2,831	44.6%	1,534	42.3%	8,212	37.2%		
糖尿病	H24	76	1.5%	294	4.4%	638	9.6%	488	15.5%	1,496	6.9%		
	H25	94	1.8%	349	5.2%	716	11.1%	559	17.7%	1,718	8.0%		
	H26	83	1.7%	355	5.3%	714	11.2%	628	19.1%	1,780	8.3%		
	H27	92	1.8%	363	5.2%	780	12.0%	632	18.4%	1,867	8.5%		
	H28	90	1.8%	382	5.4%	760	12.0%	679	18.7%	1,911	8.7%		
肝機能	H24	1,362	26.1%	2,240	33.4%	2,486	37.5%	1,091	34.7%	7,179	33.1%		
	H25	1,296	25.3%	2,150	32.3%	2,342	36.3%	1,077	34.2%	6,865	32.1%		
	H26	1,304	26.0%	2,277	33.8%	2,380	37.3%	1,153	35.1%	7,114	33.2%		
	H27	1,277	25.4%	2,240	32.3%	2,344	36.0%	1,186	34.6%	7,047	32.2%		
	H28	1,246	24.7%	2,310	32.8%	2,356	37.1%	1,270	35.1%	7,182	32.6%		

### 12. 5項目異常頻度 一年別比較（2016年）



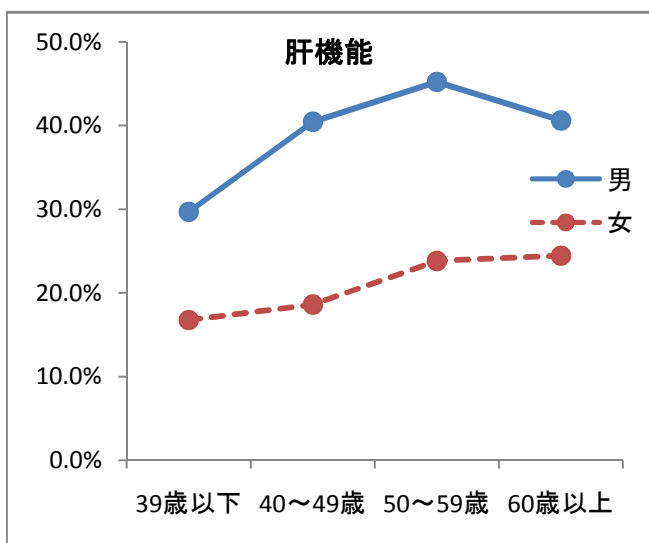
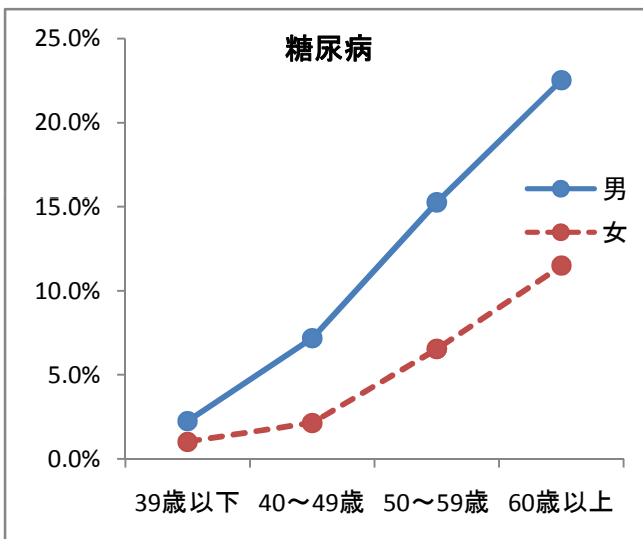
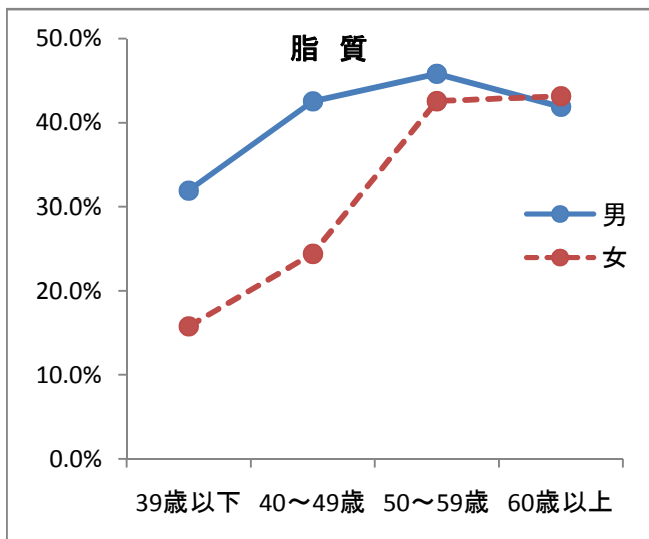
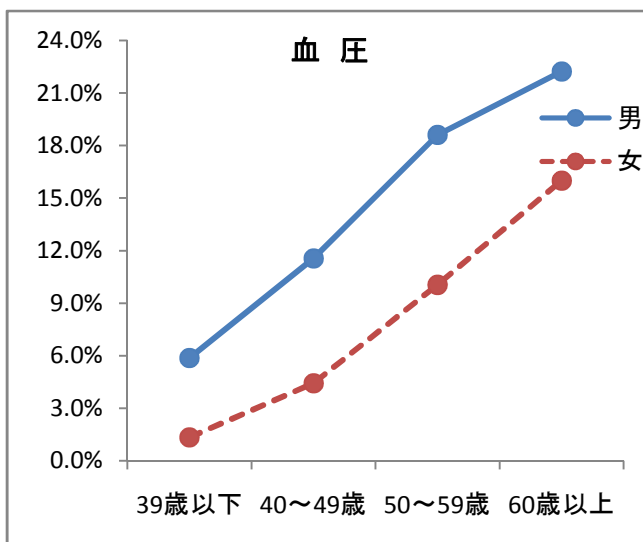
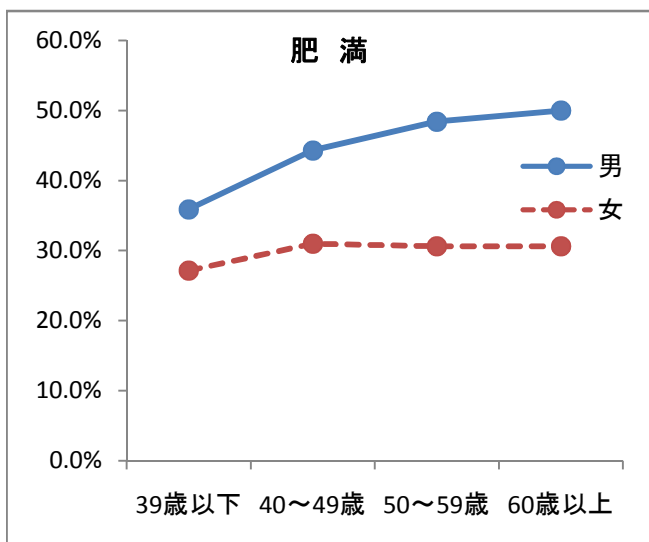
### 13. 5項目異常頻度 年代別比較（2016年）



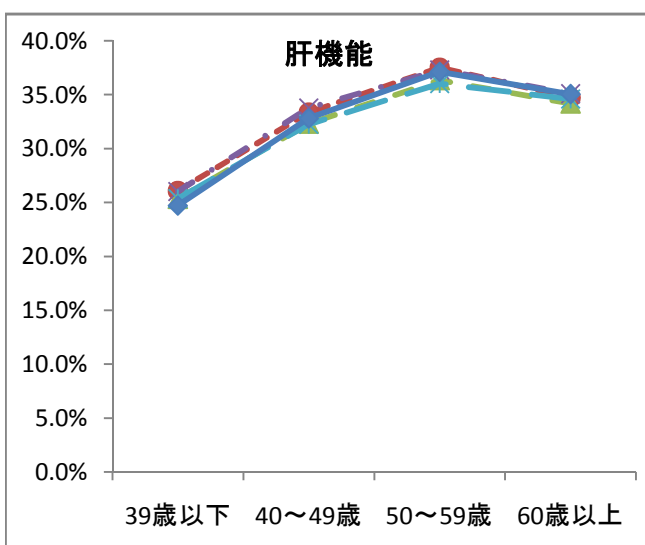
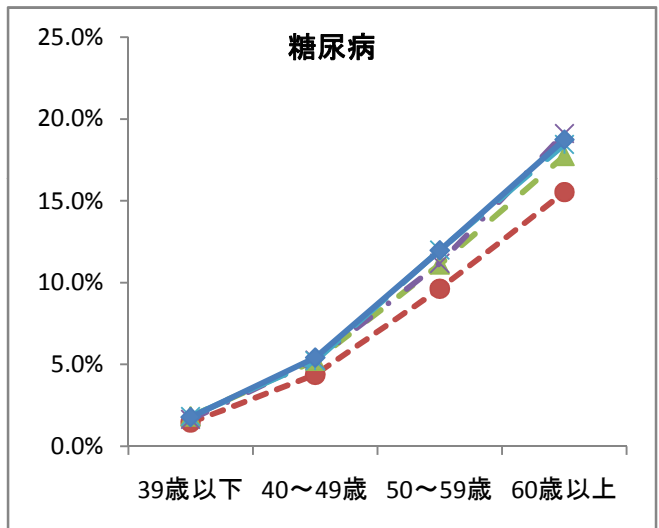
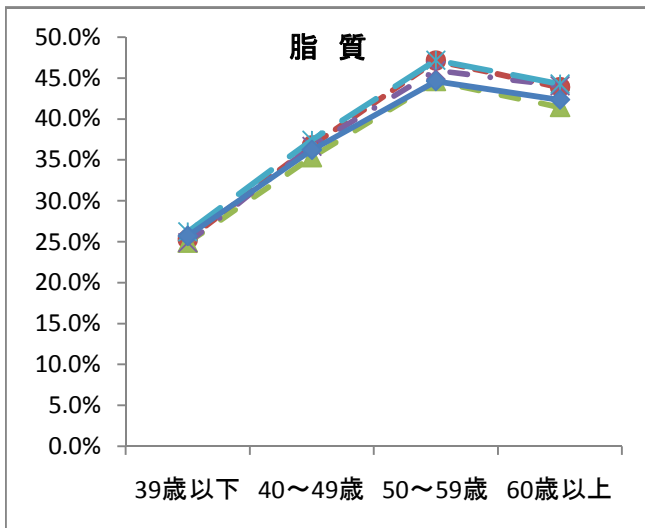
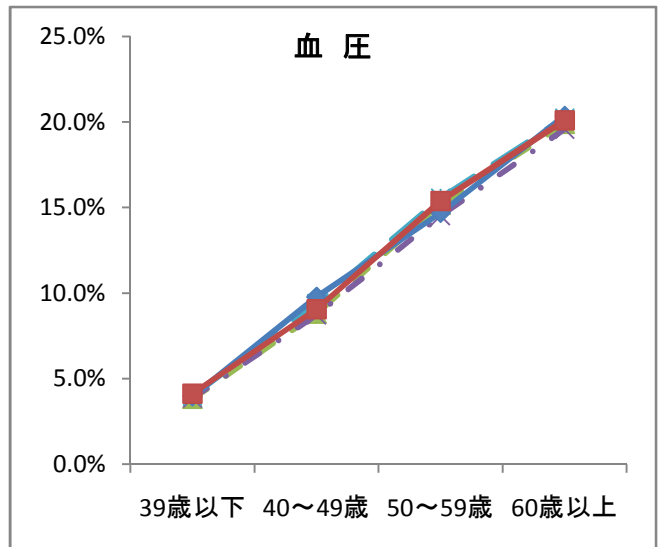
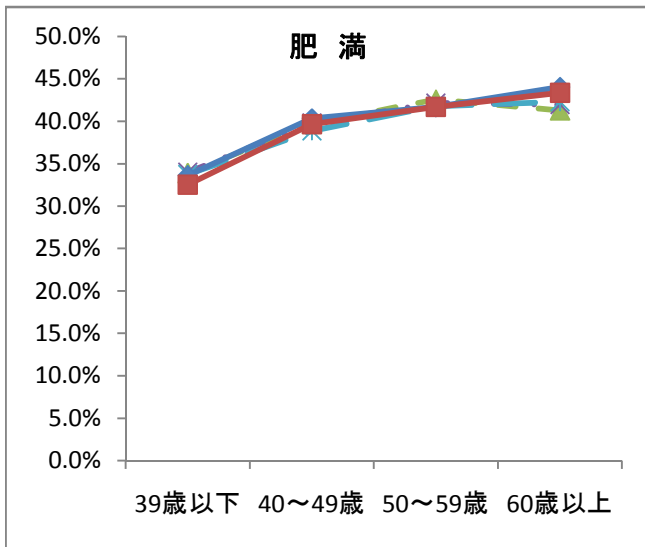
14. 5項目異常頻度 —性別・年代別比較— (2016年)

年代別	39歳以下			40～49歳			50～59歳			60歳以上			総計		
受診者数	5,044 (100%)	男	3,099 (100%)	7,043 (100%)	男	4,577 (100%)	6,347 (100%)	男	3,949 (100%)	3,623 (100%)	男	2,379 (100%)	22,057 (100%)	男	14,004 (100%)
		女	1,945 (100%)		女	2,466 (100%)		女	2,398 (100%)		女	1,244 (100%)		女	8,053 (100%)
肥満	1,641 (32.5%)	男	1,113 (35.9%)	2,793 (39.7%)	男	2,029 (44.3%)	2,647 (41.7%)	男	1,913 (48.4%)	1,571 (43.4%)	男	1,190 (50.0%)	8,652 (39.2%)	男	6,245 (44.6%)
		女	528 (27.1%)		女	764 (31.0%)		女	734 (30.6%)		女	381 (30.6%)		女	2,407 (29.9%)
血圧	208 (4.1%)	男	182 (5.9%)	638 (9.1%)	男	529 (11.6%)	976 (15.4%)	男	735 (18.6%)	728 (20.1%)	男	529 (22.2%)	2,550 (11.6%)	男	1,975 (14.1%)
		女	26 (1.3%)		女	109 (4.4%)		女	241 (10.1%)		女	199 (16.0%)		女	575 (7.1%)
脂質	1,297 (25.7%)	男	990 (31.9%)	2,550 (36.2%)	男	1,948 (42.6%)	2,831 (44.6%)	男	1,810 (45.8%)	1,534 (42.3%)	男	997 (41.9%)	8,212 (37.2%)	男	5,745 (41.0%)
		女	307 (15.8%)		女	602 (24.4%)		女	1,021 (42.6%)		女	537 (43.2%)		女	2,467 (30.6%)
糖尿病	90 (1.8%)	男	70 (2.3%)	382 (5.4%)	男	329 (7.2%)	760 (12.0%)	男	603 (15.3%)	679 (18.7%)	男	536 (22.5%)	1,911 (8.7%)	男	1,538 (11.0%)
		女	20 (1.0%)		女	53 (2.1%)		女	157 (6.5%)		女	143 (11.5%)		女	373 (4.6%)
肝機能	1,246 (24.7%)	男	920 (29.7%)	2,310 (32.8%)	男	1,851 (40.4%)	2,356 (37.1%)	男	1,785 (45.2%)	1,270 (35.1%)	男	966 (40.6%)	7,182 (32.6%)	男	5,522 (39.4%)
		女	326 (16.8%)		女	459 (18.6%)		女	571 (23.8%)		女	304 (24.4%)		女	1,660 (20.6%)

15. 5項目異常頻度 —性別・年代別比較— (2016年)



16. 5項目異常頻度 一年代別・年別比較一 (2016年)



## 人間ドックの検査項目別統計のまとめ

### 1. ～2. 人間ドック項目別成績総合計、人間ドック受診者の判定別・年代別総合成績

2016年度の人間ドックについて、各検査項目ごとの判定別集計成績を年代別に示した総合成績表です。更に年度別の比較も行いました。

### 3. 人間ドック受診者の判定別・年代別総合成績(グラフ)

A+Bは加齢とともに減少し、全平均は5.3%で前年に比べ1.6%減となっており、人間ドック受診者の94.7%に何等かの異常を認めたこととなります。異常者は経過観察が加齢とともに低下していますが、要治療・要精検者は加齢とともに増加しています。

### 4. 人間ドック受診者の年代別傾向(グラフ)

今年度の受診者の年代別傾向の割合をみると、40歳代>50歳代>39歳以下>60歳以上の順で、年度別の比較では、50歳代の割合が減少し、それ以外の年代が増加の傾向にありました。

### 5. 人間ドック受診者の判定別・年代別総合成績(グラフ)

年代別の判定別集計の比較では、異常のない人が各年代ともにほぼ同じ傾向で加齢とともに低下し、全ての年代で前年度と同じパターンを示しています。異常者は経過観察が加齢とともに低下していますが、要治療・要精検者は加齢とともに増加しています。特に要精検者は全ての年代において増加しています。

### 6. ～8. 人間ドック受診者の判定別総合成績、年代別健常者頻度(グラフ)、年代別異常者頻度(グラフ)

年代別健常者頻度を性別で比較すると、前年度と同様に各年代ともに男性より女性の割合が高く、全平均では2倍以上の格差があります。年代別異常者頻度を性別で比較すると、要治療者は60歳以上を除く各年代で男性より女性の割合が低い傾向を示していますが、経過観察では39歳以下を除く他の年代全てで男性より女性の割合が高い傾向を示しています。また要精検者では40歳代の女性が男性を上回っています。

### 9. ～10. 人間ドック検査項目別異常者頻度、同(グラフ)

検査項目別に異常頻度を比較すると、前年度と同様に腹部超音波検査が47.1%と最も高く、次いで肥満、脂質異常、肝機能異常、胸部X線検査、貧血(血液一般)、胃部X線検査、血圧異常、腎機能異常、心電図異常、糖尿病検査という順になっています。更に性別の比較を行うと、男性では腹部超音波検査が53.8%と高く、次いで肥満、脂質異常、肝機能異常、胸部X線検査、貧血(血液一般)、血圧異常、胃部X線検査、糖尿病検査、心電図異常、腎機能異常の順です。一方、女性でも腹部超音波検査が35.5%と高く、次いで脂質異常、肥満、貧血(血液一般)、胸部X線検査、肝機能異常、腎機能異常、胃部X線検査、心電図異常、血圧異常、糖尿病検査の順で男性と異なっています。男性より異常頻度の高い項目は胃部X線検査、腎機能、貧血(血液一般)、便潜血検査となっています。

### 11. ～16. 5項目異常者頻度

ライフスタイルに関連の深い5項目について、年度別、年代別の異常者頻度を比較したところ、前年度と比べ、糖尿病、肝機能の項目で少し増加しました。年代別比較では、脂質異常、肝機能異常は50歳代をピークとして60歳代以上は下降傾向を示しており、肥満、血圧異常、糖尿病は加齢とともに上昇傾向を示しています。

性別・年代別では、脂質異常の60歳以上の女性の割合が上昇して男性と逆転しています。その他の項目では、各年代ともに男性の異常頻度が女性より高くなっています。なお、血圧異常、糖尿病、男性の肥満は加齢とともに異常頻度が上昇していますが、男性の脂質異常・肝機能異常においては、60歳以上が下降傾向を示しています。

年度別にみても、各年度ともにほぼ同じパターンであり、脂質異常と肝機能異常は50歳代をピークとして以後下降傾向を示しています。