

お腹のCT検査ですぐわかる

お腹の脂肪、溜まって
いませんか？

内臓脂肪 CT 検査のご案内

CT を用いてお腹（へその位置）の断面写真を撮り、画像から内臓脂肪の面積を測定します。

内臓脂肪面積はメタボリックシンドロームの指標となります。

メタボリックシンドロームとは腹囲（へその位置）が基準値（男性 85 cm、女性 90 cm）を超え、中性脂肪やコレステロール、血圧、血糖値、のうち 2 つ以上が高値の状態のことを指します。

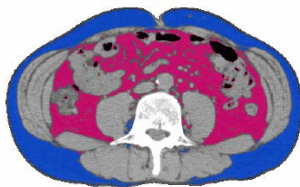
内臓脂肪型肥満の方が、皮下脂肪型肥満に比べ、心筋梗塞や脳梗塞などの動脈硬化性疾患の発症リスクが高いとされています。

このような方にお勧めします

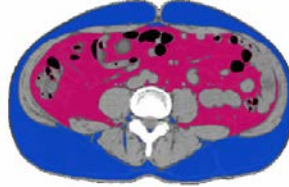
- 肥満の方
- 運動不足の方
- 外食の多い方
- 脂質異常症・糖尿病・高血圧の方
- 体重やお腹周りが気になる方
- 体重は普通だけど、「かくれ肥満」が気になる方
- 夜遅い食事、食べるのが早いなど、生活習慣病が気になる方



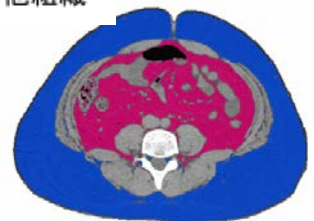
■ 内臓脂肪 ■ 皮下脂肪 ■ 黒・灰色: 空気、その他組織



基準範囲内



内臓脂肪型肥満



皮下脂肪型肥満

検査料金	3,000 円（税別）
お申込み方法	予約時間及び人数制限があります。 当日追加はできません、必ず事前にご予約お願い致します。
注意事項	食事制限があります。詳細は、予約時又は受診日のご案内にて確認してください。 がんや動脈硬化など 病気を見つける検査ではありません のでご了承ください。 あくまでも脂肪の面積を図るための撮影です。

ご予約・お問い合わせ

豊田地域医療センター

健診事業課 TEL (0565) 34-3003

FAX (0565) 33-8710